

帯広市社協
マスコットキャラクター
「ニコ、ニッコ、ニニコ」

おひひろ ねと協たより

No.150

平成27年1月1日発行

まちの
地域のとびら

発行 社会福祉法人 帯広市社会福祉協議会
〒080-0847 帯広市公園東町3丁目9番地1 TEL.21-2414
◎ホームページアドレス <http://www.obihiro-shakyo.jp/>

年頭のご挨拶

帯広市社会福祉協議会 会長 畑 中 三岐子



新年明けましておめでとうございます。

市民の皆さまにおかれましては、お健やかに新年をお迎えのことと心からお慶び申し上げます。

日ごろより社会福祉協議会の事業推進並びに諸活動に対し、深いご理解とご協力を賜り心から感謝申し上げます。

また、東日本大震災により、今なお不自由な生活を余儀なくされている被災者の方々には、ご再興とご健勝を心よりお祈り申し上げます。

さて、地域社会の高齢化が急速に進む一方で、少子化が進行していくという状況に加え、地域の結びつきや家族のきずなが年々希薄化しつつある昨今、児童虐待や高齢者虐待、孤立死など生活に密着した深刻な問題が社会の中で顕在化しつつあります。

こうした中、住民を主体とする地域福祉の推進がますます大切となっており、地域全体で共に支え合う体制をつくりあげていくことが喫緊の課題であることは申し上げるまでもございません。

同時に私ども社会福祉協議会に求められる役割も一層重要になっていると考えております。

本会では、今年三月までの「ともに支え合う安心・安全・福祉のまちづくり」を目指した「第四期地域福祉実践計画」の検証と課題を踏まえ、新年度から始まる「第五期地域福祉実践計画」を大きな柱として、地域の方々やボランティア関係者とともに、行政や関係機関と密接に連携をとって、多様化する福祉ニーズに柔軟に対応すべく地域福祉の推進に向け、地域に根ざした活動を進めてまいりたいと存じます。

平成27年の年頭にあたり民生委員児童委員の皆さま方、社会福祉施設関係者、NPO関係者、ボランティアの皆様方には一層のご協力とご指導を賜りますようお願い申し上げます。

終わりに皆様方のご健勝とご多幸を心からお祈り申し上げまして、新年のご挨拶といたします。

平成26年度 障がい児(者)余暇活動支援事業のご紹介

『障がい児(者)余暇活動支援事業』では、障がいのある人を対象に、余暇を楽しむきっかけづくりや交流を図ることを目的として、様々な講座を開催しています。これまで4回の講座を開催し、みなさまに楽しいひと時を過ごしていただきました。外出のきっかけや仲間づくりの場として、ぜひご利用ください。

☆今年度開催した講座☆

6月7日
かんたんデコパージュ教室



ペーパーナプキンの柄からオリジナルうちわを作りました！

9月23日
森のたき火パン教室



パンの生地づくり、発酵、枝集めから焼き方まで体験しました！

8月3日
水辺わくわく教室



ボートに乗ったり、水生生物の観察などもしました！

11月23日
かんたん木工教室



森の木を切って、削ったり型抜きをして小さなお家作りをしました！

次回の講座のお知らせ!!



第5回講座「ゲレンデスキー教室」

- 日時：1月16日(金)10時～14時30分
- 会場：メムロスキー場(送迎バス有)
- 講師：めむろスキースクール
- 参加費：無料(スキーレンタル可)
- 定員：18名
- 申込み：社会福祉協議会までお電話にてお申し込みください。(1/7(水)まで。定員になり次第締め切り。)



～「障害者週間」記念事業実行委員会からのご案内～

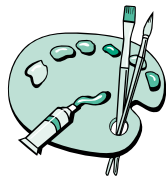
**** 冬休みポスターコンクール ****

子どもから大人まで、すべての人（障害のある人もない人も）が住み慣れた地域で、安心・安全に生活できるよう啓発するポスターを募集します。ただし、障害者（児）については、テーマを設けずに自由に描くものとします。

【応募資格】 帯広市内の小学4年生～6年生。（特別支援学級を含む）及び帯広市内の障害児（者）支援施設に所属する障害児（者）を対象とします。

【応募規定】 B3（36.4cm×51.5cm）または四つ切り（38.2cm×54.2cm）の画用紙に直筆で作成（縦横どちらでも可）
※裏面に、学校名、クラス名、氏名（ふりがな・作品名を記入のこと。）

【応募締切】 平成27年1月30日（金）
【入賞発表】 平成27年2月中旬に学校に通知します。
【作品展示】 平成27年2月19日（木）～2月25日（水）
※市役所1階市民ホールに展示します。



【応募先】 帯広市社会福祉協議会
「障害者週間」記念事業実行委員会 事務局

平成25年度



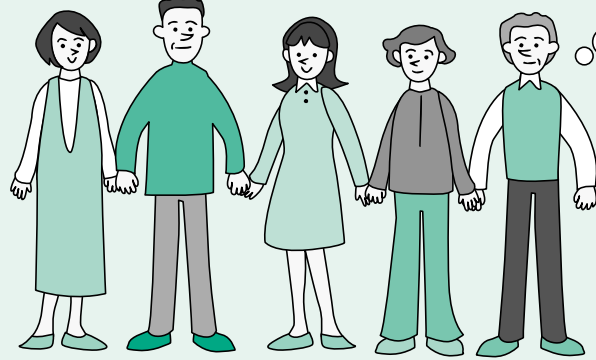
申込・問い合わせ：地域福祉課 ☎21-2414

「小地域ネットワーク活動推進事業」の助成申請を受付しています。

小地域ネットワーク活動推進事業とは、地域における支え合いや見守りの仕組みづくりにむけた取り組みを支援するための事業です。単位町内会、連合町内会、自治会を対象に随時助成金の交付や出前講座の受付を行っています。

- 年間指定 ～ 2年間にわたり事業を展開する単位町内会を対象に助成します。
⇒ 助成額 1万円以上5万円以下（単年度）
- 事業助成 ～ 連合町内会、単位町内会、自治会の1つの事業を対象に助成します。
⇒ 助成額 上限2万5千円
- 出前講座 ～ 連合町内会、単位町内会、自治会が、出前講座を行う際の、会場費や資料作成費を助成します。
⇒ 助成額 上限5千円

まずは、お気軽にご相談ください！



問い合わせ：地域福祉課 ☎21-2414

広げようボランティアの輪

VOL.44 帯広おもちゃ病院クラブ

物作りや工作好き（不器用でも）の仲間です。壊れたお子さんの大事なおもちゃを部品代だけで修理します。動かなくなった電池のおもちゃやお話人形、欠けてしまったプラスチック玩具などもできるだけ補修致します。

修理しないのは、危険玩具（玉の出る銃）や100V使用品、内部の専用ICが壊れた物、骨董価値のある物、メーカー修理可能品以外はほとんど修理可能です。

また、ご自分での修理方法などについても、気軽に相談しにお越しください。

日本おもちゃ病院協会 会員 TH14-1214 高橋 章
会員 TH14-1268 佐藤 英司

活動日：毎週土曜日 午後1時～4時 ※1月10日・17日・24日
場 所：帯広市グリーンプラザ 2月14日・21日・28日



（写真は、9月21日 第21回秋のリサイクルまつり）

母子家庭等就業・自立支援センターからのお知らせ

ひとり親家庭のお母さん・お父さんの不安を解消します。エクセルの基本操作から応用操作、そして就活に必要な応募書類の知識を身に付けて、自信をもってお仕事探しをしましょう。

◎就業準備講習会（パソコン講習）

開催日	①平成27年1月29日(木)	②平成27年1月30日(金)
内 容	Excel基礎	Excel応用
定 員	10名	
予定時間	10:00～15:00	
開催場所	とかちプラザPCルーム	

◎就業準備セミナー（履歴書作成セミナー）

開催日	平成27年2月19日(木)
定 員	10名
開催時間	19:00～21:00
開催場所	帯広市グリーンプラザ 会議室B・C

◇対象者：十勝管内のひとり親家庭のお母さん・お父さん
◇参加費：無料 託児の利用もできます。（事前予約）

※事前の申し込みが必要です。
平成26年度最後の講習会・セミナーです。ご参加お待ちしております。

申込・問い合わせ：母子家庭等就業・自立支援センター ☎20-7751

赤い羽根共同募金



赤い羽根共同募金・歳末たすけあい募金

中間実績報告



10月1日から始めました共同募金運動では、町内会や会社・団体など多くの市民から募金が寄せられました。また、延べ7日間実施いたしました街頭募金活動では、寒いなか延べ約970人のボランティアのご協力と、多くの人達から募金をいただき、まことにありがとうございました。今年度の共同募金運動は12月31日で終了していますが、今回は11月30日現在の中間実績をご報告させていただきます。なお、平成26年度の最終実績につきましては、次回発行の社協だよりにてご報告させていただきます。

(平成26年11月30日現在 単位：円)

	街頭募金	町内会募金	法人募金	個人募金	職域募金	箱募金	団体募金	学校募金	興行募金	その他募金	合計
赤い羽根共同募金	887,923	3,970,344	1,370,812	80,531	296,565	35,532	37,511	13,553	31,851	0	6,724,622
歳末たすけあい	0	1,375,893	0	0	0	0	0	0	0	0	1,375,893

～10月実施した街頭募金にて～



駅南側での街頭募金



さくら保育園児による街頭募金



鉄南保育園児による街頭募金

他にも多くの皆さんにご協力いただきました、ありがとうございました…

問い合わせ：帯広市共同募金委員会（担当：総務課） ☎21-2414

不要入れ歯のリサイクル事業にご協力願います！

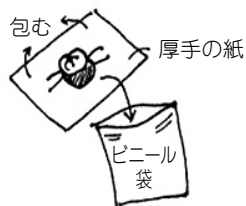


本会では、平成20年6月より不要入れ歯の回収リサイクル事業に取り組んでいます。

この事業は、「NPO法人 日本入れ歯リサイクル協会」とタイアップして、不要な入れ歯を集めて貴重な貴金属を回収し、その益金で世界の恵まれない子供たちを支援するとともに地域福祉の財源（愛情銀行）として活用しています。

皆様のご協力をお願いします。

～入れ歯回収ボックスの利用方法～



- 1.入れ歯に熱湯をかけて消毒するか、入れ歯洗浄剤にて洗浄してください。
- 2.チラシ等に組み備え付けのビニール袋に入れて回収ボックスに入れてください。

平成26年2月回収分

○帯広市グリーンプラザ設置分（場所：1階ロビー）

寄付人数 47名 入れ歯実数 125個

○帯広市役所設置分（場所：2階社会課）

寄付人数 59名 入れ歯実数 151個

○累計額

寄付人数 497名 入れ歯実数 1,212個

○平成20年6月より愛情銀行入金累計額

332,161円（平成26年11月末現在）

※差支えなければ、寄付者のご氏名とご住所を記載した紙を同封してください。お礼状を送らせていただきます。

問い合わせ：総務課 ☎21-2414

帯広市季節労働者等生活資金貸付制度のご案内

季節労働者又は企業倒産による解雇など事業主の都合により離職された帯広市在住の人を対象に、当面の生活費用として資金を貸し付けます。（帯広市季節労働者生活資金貸付制度をH21年より拡充しています。）

貸付の概要

季節労働者対象

帯広市内在住の季節労働者で①～④全ての条件を満たす者

- ①雇用保険受給資格者で、特例一時金の支給を受けた者
又は雇用保険被保険者離職票、資格喪失確認通知書の発行を受けている求職者登録をしている者
- ②生計維持者で、原則、扶養家族を有する者
- ③就労するまでの生活が困難な者
- ④連帯保証人を有する者

返済方法・・・6月から1月までの8回払い
(但し、1月の貸付は、12月までの7回払い)

受付期間・・・H27年1月5日(月)～5月29日(金)

離職者対象

帯広市内在住で企業倒産による解雇など事業主の都合により離職された方で①～④全ての条件を満たす者

- ①雇用保険受給資格者、又は賃確法の立替払の証明書・確認書の交付を受けている求職者登録をしている者
- ②生計維持者で、原則、扶養家族を有する者
- ③就労するまでの生活が困難な者
- ④連帯保証人を有する者

返済方法・・・12カ月以内で最大8回までの毎月払い
(返済猶予最大4カ月)

受付期間・・・随時

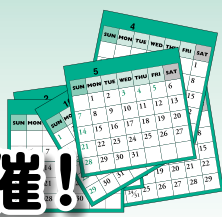
いずれも貸付限度額は、一世帯150,000円まで、利率は当面の間0%で貸し出しは原則として、月曜日までに受付けた分を次の週の火曜日に現金で交付します。

詳細は、下記までお問い合わせください。

問い合わせ：帯広市商工観光部工業労政課 ☎65-4168

帯広ボランティア連絡協議会主催

「2015年版カレンダー チャリティーバザー」開催!



今年も、市内印刷業者各社のご協力により、印刷見本カレンダーのチャリティーバザーを開催します。見本カレンダーは企業名等を印刷する前の珍しいもので、低価格での販売を予定しています。収益は、ボランティア活動の推進に活用させていただきます。

- ◆日時 平成27年1月25日(日) 9:30~14:00
- ◆場所 帯広市グリーンプラザ (帯広市公園東町3丁目9番地1)

問い合わせ：地域福祉課 ☎21-2414

地域包括支援センターからのお知らせ

帯広市家族介護者リフレッシュ事業のご案内

地域包括支援センターでは、帯広市の委託を受けて「家族介護者リフレッシュ事業」を行っています。在宅で高齢者を介護しているご家族を対象として、介護から一時的に離れて気分転換することや情報交換・交流を実施して、介護者の心身の元気回復を目的としています。今年度第2回目を下記の日程で開催します。

○茶道・お点前体験&食事会

参加対象：市内在住の65歳以上の要支援1・2、要介護1~5の高齢者を在宅で介護している家族(帯広市民)。同居家族でなくても参加可。
 日時：平成27年1月28日(水)10:00~14:00
 場所：帯広市グリーンプラザ
 参加定員：15名
 参加費：無料



※市内のその他の3カ所の地域包括支援センターでも、それぞれ別日程・別内容で2回目のリフレッシュ事業を実施します。ご希望の包括支援センターに申し込みが可能です。すでに2回目終了しているセンターもありますので、お問い合わせください。

問い合わせ・申し込み：地域包括支援センター ☎21-3292

会員入会のお願い

社会福祉協議会の会員による会費は、地域福祉の増進を図るうえで、その運営を支えるための貴重な財源となり、地域交流サロンや小地域ネットワーク活動(町内会が行う福祉活動・研修会における講師派遣及び活動費)への助成など、皆様のより身近なところで地域福祉の充実に活用されています。

今年度も個人・団体・法人などの皆様に会員としてご支援くださいませう、会員の入会をお願いします。

なお、期間は1年間(4月~翌年3月)となっています。

会員区分	●個人会員(年会費) 1口	500円
	●団体会員(年会費) 1口	1,000円
	●法人会員(年会費) 1口	5,000円

問い合わせ：総務課 ☎21-2414

登録ホームヘルパー(パート)を募集しています

社会福祉協議会では、介護保険法・障害者総合支援法(H25.4~改正)にもとづくホームヘルパーの派遣のほか、地域生活支援事業による移動支援(外出の支援)を行っています。登録ホームヘルパーを希望される人は、お気軽にお問い合わせください。

募 集 要 件	募集人数	若干名
	資格	ホームヘルパー(訪問介護員)2級以上・介護職員初任者研修
	営業日	日曜日~土曜日
	営業時間	午前7時~午後8時
	勤務日・時間	勤務できる曜日・時間帯で稼働していただきますのでご相談ください。 ※月20時間以上勤務可能な人を希望します。
賃金等	時給1,030円以上(土曜・日曜・祝日や早朝・夜間は各250円/hの割増加算あり)勤務に伴う移動経費の支給	
選考方法	書類選考及び面接	

問い合わせ：在宅福祉課 ☎21-2677

ご協力ありがとうございました

社協会員 新規入会者

●個人 7名

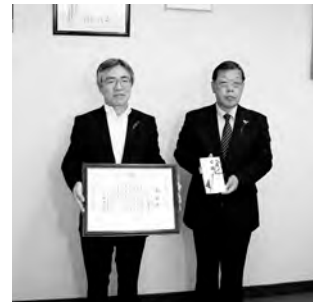
愛情銀行金銭預託

- 十勝シニアゴルフクラブ ●ボランティアの輪 あんだんて
- バート中央町内会 ●シルバーシティ十勝おびひろ ●藤寿会
- 茶道裏千家淡交会 帯広青年部 ●秋のリサイクルまつり実行委員会
- 光南ほほえみ倶楽部 ●(株)帯広緑化振興公社 ●個人1名

愛情銀行物品預託

- 南新和町内会(リングプル) ●南の森西七町内会(リングプル) ●豊栄老人クラブ(リングプル) ●共同作業所コロポックル帯広(リングプル)
- (株)環境テクノス(リングプル) ●お茶の間わいわいくらぶ(リングプル) ●東あいあいサロン(リングプル) ●光南ほほえみ倶楽部(リングプル)
- 西10号ふれあいサロン(リングプル) ●帯広市障害福祉課・保護課・社会課・市民税課・親善交流課・上下水道部料金課(使用済み切手)
- 開西病院在宅ケアセンター(使用済み切手) ●(株)設備テック(使用済み切手) ●やまびこ緑寿会(使用済み切手) ●生命保険協会帯広協会(介護軽労化スーツ) ●個人(リングプル) 11名 ●個人(使用済み切手) 6名 ●個人1名(手編み靴下カバー・台布きん)

平成26年10月~平成26年11月末日までの実績で敬称は省略させていただきました。個人情報の観点からご了承いただいた人以外の個人名の記載は控えていただきます。



シルバーシティ十勝おびひろ様より金銭預託金の贈呈



生命保険協会帯広協会様より介護軽労化スーツの贈呈

謹賀新年

永光建設株式会社

株式会社 サンパワーエイクウ

代表取締役会長 村上三男
代表取締役社長 村上誠

〒080-2460 帯広市西20条北2丁目28番地21
永光建設(株):TEL(0155)34-4846 FAX(0155)34-8420
(株)サンパワーエイクウ:TEL(0155)38-4888 FAX(0155)38-4887



謹賀新年

総合警備・総合ビルメンテナンス



株式会社ノア・ビルサービス

代表取締役 宮下 稔

〒080-0021 帯広市西11条南18丁目1
☎(0155)23-2121

札幌支店・旭川営業所・釧路営業所・函館営業所
東京支店・千葉支店・横浜支店