

やさしい街

発行・編集
社会福祉法人札幌市社会福祉協議会
2016年
5月 No.213

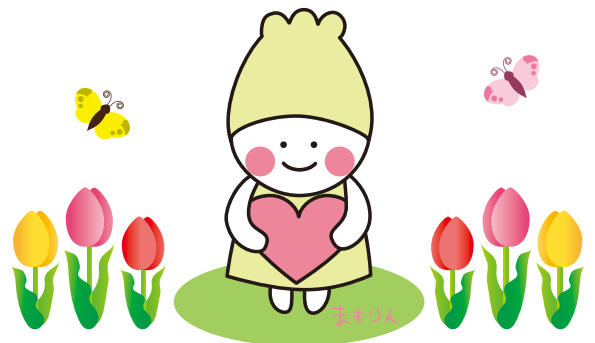


保養センター駒岡は、4月1日からリニューアルオープンしました。皆さまのお越しを、私たち職員一同、心よりお待ちしております。(関連情報は5頁に)

今月の主な記事

会長就任挨拶	2
平成28年度事業計画・予算	3
やさしさっぽろメンバーズの声	4
「保養センター駒岡」が生まれ変わりました!	5
ヘルパーかわら版/元気のレシピ	6・7
赤い羽根からのお便り	8・9
第39回札幌市社会福祉大会/介護サポーター研修in厚別	10
総合センター/情報センター	11
ご寄付ありがとうございました/さっぽろ地域福祉検定	12

 赤い羽根共同募金の助成金を受けて発行しています



毎月3日は、隣近所で気にかける見守り・訪問の日

【やさしさっぽろメンバーズ(賛助会員)の募集】

地域福祉のサポーターとして、お互いに支え合う街づくりの実現のため、ご協力をお願いいたします。いただいた会費は、札幌市の地域福祉を推進する貴重な財源となります。

個人(1口) 1,000円 団体(1口) 10,000円 お問い合わせ 総務課(電話 614-3345)

会長就任あいさつ

平成28年3月29日付で、会長に就任いたしました福迫尚一郎でございます。

地域の在り方、人と人とのつながり、国の施策や制度が大きく変化する中、社会福祉協議会が地域において担うべき役割は大きく、市民の皆さまから寄せられる期待が今後益々高まる中、会長としての責任の重大さに改めて身が引き締まる思いでございます。



社会福祉法人札幌市社会福祉協議会
会長 福迫 尚一郎

近年、介護、子育て、障がい福祉など各分野におけるニーズが地域に溢れ出しております。これまで、福祉課題は潜在化しやすく、把握が難しいと言われて参りましたが、今後はそうした段階を超えて、少しずつ顕在化してくることが想定されます。

また、社会的孤立や経済的困窮、ひきこもり、虐待、DVなど今日的な課題とも言える、既存の社会保障・社会福祉の枠組みだけでは対応が困難である課題が増えてきております。

このような早期の対応が必要な情勢にあって、福祉職の担い手は圧倒的に不足している状況が続いております。職場環境や待遇の改善など少しずつ対策が示されつつあり、今後は慎重に成果の見極めを行っていく必要があると共に、現場としても福祉職としてのやりがいを積極的に発信していくなど、人材確保の取組みを行って参ります。

私ども社会福祉協議会としては、市民の皆さまに参画をいただきながら、皆さまと共に考え、行動することで、札幌市の福祉向上を進めております。

今後とも、本会が掲げる「だれもが孤立せずに お互いに支え合う やさしい街づくりの実現に向けて」の基本理念を役員・職員一人ひとりがしっかりと胸に刻み、全力で取り組んで参りますので、皆さまのご支援ご協力をよろしくお願い申し上げます。

広告

DCMホームマック福祉サポートショップ

はあ〜とふるの森

見て 触れて 試して

毎日が展示場

介護保険による福祉用具の販売・レンタル、
手すり・バリアフリーなど住宅改修

※障がい者手帳による日常生活用具給付事業も対応いたします。


車いす


ポータブルトイレ


介護ベッド


手すり

●営業時間/年中無休(元日を除く) 9:00~19:00

札幌地区
西岡店 豊平区西岡1条8丁目8番1号 (011)858-1717
発寒追分通店 西区発寒9条14丁目516番地210号 (011)669-3605
厚別東店 厚別区厚別東5条1丁目2番10号 (011)809-5008
 旭川地区 **宮前店** 函館地区 **石川店** 帯広地区 **音更店**


DCMホームマック

区社協・事業所等連絡先(中央区) ○中央区社協 281-6113 ○中央ヘルパーセンター・あんしん24中央 272-8480
 ○総合支援センターえがお 231-3294 ○訪問看護ステーションあんしん 208-3511 ○中央相談センター 272-3294
 ○中央区第1地域包括支援センター 209-2939 ○介護予防センター大通公園 271-1294
 ○中央調査センター 280-7801 ○ナイトケアセンター 208-3800 ○中央老人福祉センター 614-1001

平成28年度事業計画

平成28年度は、社会が大きく変革していく中で、福祉事業を適切に遂行していくため、組織体制を強化し、各事業の密接な事業展開により、市民一人ひとりの暮らしを尊重した福祉のセーフティネットとしての役割を果たしてまいります。

28年度の重点事業

さっぽろ市民福祉活動計画の推進

地域の福祉・生活課題が多様化し潜在化する中で、住民同士がお互いに困りごとに気づき、ともに助け合う地域社会の実現に向けて、住民組織等による地域福祉活動に対する支援を充実させるため各区社会福祉協議会と連携し、コミュニティソーシャルワーク機能を用い地域の生活課題に向き合う体制をつくり上げるとともに地区社会福祉協議会及び地区福祉のまち推進センターの活動の充実強化を支援してまいります。

在宅福祉サービス事業の推進

介護保険法の制度改正に伴い、訪問介護事業、通所介護事業等の運営は厳しさを増しておりますが、いつまでも安心して生活できるよう利用者の立場に立ったサービスの提供と効率的な事業運営に努めてまいります。これに対応するため、支援を必要とする人々のニーズに即した社会資源の開発、サービス提供主体や担い手の育成・発掘など、生活支援・介護予防の基盤整備を進めます。

施設を中心とした高齢者福祉サービス事業等の推進

札幌市保養センター駒岡や各老人福祉センターの指定管理者として、これまでと同様に高齢者等への保健休養や生きがいづくりを高めていく運営の外に、障がい者を含め支援を必要とする人たちやその家族まで幅広く利用していただけるような企画提案やプログラムを提供するなど新たな運営スタイルを構築してまいります。

組織体制の強化

社会が大きく変革していく中、事業を適切に遂行していくためには改めて札幌市社会福祉協議会の組織力を発揮していくことが求められます。そのために社協の活動をPRし、かつ、これに共感していただき、これを財政的な支援につなげるファンドレイジングの手法を取り入れた自主財源の強化策を進めていくなど、様々な取り組みを実践してまいります。


平成28年度予算概要（収入を中心に）

総額	6,805,006千円	公益事業会計	2,453,794千円
社会福祉事業会計	4,233,008千円	ほっと・サポート・研修	123,340千円
法人本部	1,464,730千円	地域包括支援センター	842,837千円
社会福祉総合センター	504,494千円	介護保険関連センター	1,264,112千円
ボランティア活動センター	65,703千円	指定管理施設（公益）	223,505千円
訪問介護センター	1,269,785千円	収益事業会計	118,204千円
指定管理施設（社福）	928,296千円	指定管理施設（収益）	118,204千円

広告

トアレガートパレス

サービス付き高齢者向け住宅



- 平成26年 北区北31条西4丁目1にオープン(12階建・104戸)
- 地下鉄南北線「北34条駅」から徒歩3分(交通至便)
- 24時間職員常駐の安心・安全・快適な住まい
- 月額利用料金 介護居室(1R:Aタイプ)188,300円 (食費込み) 一般居室(1R:Aタイプ)138,300円 (1R:Bタイプ)143,300円
- ※一般居室残り少なくなっています

**入居相談・昼食付見学会
随時開催中**

※昼食ご希望の場合は事前にお申し込み願います。

**入居者
募集中**

場 所 トアレガートパレス (北区北31条西4丁目3番18号) ※南北線「北34条駅」5番出口後方1分

申込先 ☎0120-163-063

資料請求・お問い合わせ先：(株)トーアいこいの社 入居相談室(札幌市北区北31条西4丁目3番18号) ☎0120-163-063

区社協・事業所等連絡先（北区）○北区社協 757-2482
 ○北ヘルパーセンター・あんしん24北 726-7810 ○北相談センター 717-3294 ○北区第1地域包括支援センター 700-2939
 ○北区第2地域包括支援センター 736-4165 ○北区第3地域包括支援センター 214-1422
 ○介護予防センター新道南 707-4129 ○北調査センター 708-5512 ○屯田西老人デイサービスセンター 773-4171

やさしさっぽろメンバーズの声

新メンバーにインタビューしました!



札幌市社会福祉協議会の賛助会員である「やさしさっぽろメンバーズ」へ新たに加入いただいた**KDDI株式会社**と除雪ボランティアに参加いただいた**KDDIまとめてオフィス東日本株式会社**北海道支社長の松浦様に社会貢献活動の取組み状況などについてインタビューしました。

社会貢献活動を始めたきっかけは？

KDDIは、社会インフラを担う使命と豊かなコミュニケーション社会の発展という企業理念があり、社会的責任を果たすため本来事業の他に活動しております。具体的には、道内で年間200回を超えるジュニア向けKDDIスマホ・ケータイ安全教室や大通公園でのゴミ拾い、防災や特殊詐欺予防・防止の啓蒙活動、支笏湖畔の植林や草刈り、札幌市外での雪かきボランティアなどを行っており、KDDIグループとして取り組んでいます。平成27年度は、道内の社員の約8割が社会貢献活動に携わることが出来ました。



(KDDIグループの皆様と支社長の松浦様(右下))

今後はどのような活動をする予定ですか？

多くの人が社会貢献活動に参加することで、札幌が『思いやりのある街』になり、もっと住みやすくなると考えているので、地域の課題を確認し、参加機会を作って社会貢献活動をしていきたいですね。また、やさしさっぽろメンバーズとしても継続して協力したいと思っています。



実際に社協の除雪ボランティアを行ってみていかがでしたか？

2月に伺ったお宅では、屋根から落ちた雪で窓がふさがれていたの、家の中に光が入るようにお手伝いしました。ご本人からも感謝の言葉をいただき、使命感や喜びを感じ、貴重な体験でしたので逆に感謝をしたいと思います。「ありがとう」と言ってもらえるとボランティアは癖になりますね!

札幌市社会福祉協議会では「やさしさっぽろメンバーズ」と協力しながら個人、団体、企業の皆様の思いを地域につなげる活動を今後も継続していきます。

高齢者や障がいのある方の暮らしを支える「除雪」というボランティア・地域貢献

KDDIまとめてオフィス東日本株式会社様が活躍された単発の除雪ボランティアとは別に、「福祉除雪」という活動もあります。冬期間、自力で除雪が困難な高齢者や障がいのある方の戸建て世帯を対象に、道路に面した出入口部分(間口)と玄関先までの通路部分(敷地内)の雪を除雪するものです。平成27年度は、5,242世帯が利用され、3,364名が除雪に協力してくださいました。地元町内会の方々、企業、福祉施設やNPO団体、中学生も活躍してくださいました。

年々増加している利用世帯の暮らしを支えるためには、さらに多くの皆さまの力が必要となっております。こうした活動にご協力いただける方は、お手数ですが、下記までご連絡をお願いいたします。

【福祉除雪・単発除雪ボランティアの連絡・お問い合わせ】
札幌市社会福祉協議会 地域福祉課 地域福祉係
電話：614-3344 FAX：614-1109

区社協・事業所等連絡先(東区) ○東区社協 741-6440 ○東ヘルパーセンター・あんしん24東 753-4270
○東相談センター 751-3294 ○東区第1地域包括支援センター 711-4165
○東区第3地域包括支援センター 722-4165 ○介護予防センター北栄 751-1294
○東調査センター 733-1376 ○東老人福祉センター 741-1000

「保養センター駒岡」が

生まれ変わりました！

みんなの笑顔がつながる施設



札幌市保養センター
駒岡

新しくなった施設は、全館バリアフリーに加え、介護に関する専門資格を持った職員が対応させていただきますので、今まで以上に高齢の方や障がいをお持ちの方々にも安心して快適にご利用いただけるようになりました。どうぞ、お気軽にご利用ください。

地元の利用者さまから



老人クラブ駒岡寿会
会長 吉田育夫さま

「大人数でも至れり尽くせり」

老人クラブの催しは参加人数が多いので、なかなか大人数が入れる場所が見つからず参加人数を制限してしまうこともありました。その点、駒岡は広いスペースがあるので、今では人数制限をなくして参加を募っています。希望する方が全員参加できるというのはとてもありがたいです。カラオケなどの設備やお料理も充実しているため、ゆっくり楽しめます。催しを楽しみにしている人が多いので、リニューアルオープンを本当に心待ちにしていました。これからも駒岡の発展のために、老人クラブとして何か協力できればと考えています。

オープンにあたって
一言いただきました！

駒岡の職員より



介護福祉士 桐生大輔

介護の専門技術や知識を持つ職員が皆さまにサービスを提供させていただきますので、介助が必要な方やご家族の介護に関することなど気軽に相談してください。また、施設のバリアフリー化に合わせて、館内を移動するための車椅子や杖などもご用意しております。
職員一同、皆さまをお待ちしております。

■イベント情報（5月よりスタート！）

毎月第2・4日曜日 9：30～10：30

「もりの仲間のこまおか朝市」開催します。

地元で採れた野菜やたまごなどを販売します。
11月まで開催いたします。お楽しみに！



■予約・お問い合わせ

電話 583-8553 FAX 583-8574 Mail:komaoka@sapporo-shakyo.or.jp URL: http://komaoka.com/

広告

入居者募集・見学随時受付中！

高齢者向け優良賃貸住宅とは…

■高齢者向け優良賃貸住宅の概要
この物件は、札幌市高齢者向け優良賃貸住宅指定施設に指定され、高齢者から収入に応じて専賃補助を受けられることです。

■施設概要
●用途：介護・福祉・介護・高齢者向け住宅・2階、地下1階
●専賃：30円
●専賃上限：20,000円/月（税込）※20歳未満の専賃は10,000円/月（税込）
●料/サービス：料別2,800円～70,200円
※サービス：付帯3,000円～54,500円

■入居時費用
●敷金：専賃の2ヶ月
●共益費：21,000円/月
●火災保険：20,000円/年
●駐車場：7,560円/月（利用時）

■高齢者向け優良賃貸住宅
サンアヴェニュー北郷
千003-0836 札幌市白石区北郷6条4丁目3番37号
TEL (011) 872-9008

介護付有料老人ホーム
2016年6月OPEN予定
サービス付高齢者向け住宅

2016年6月 サービス付高齢者向け住宅「ルルドの泉」OPEN! 介護付有料老人ホーム「ルルドの泉」に併設!!

天然温泉と天然水のある生活

サービス付高齢者向け住宅
Lourdes ルルドの泉

医療と介護の連携サポート、良質かつ適切なサービスのご提供。

充実した楽しい食生活！管理栄養士による健康管理、朝食・昼下機能低下しても日々の食事から「生きる喜び」を感じ、栄養摂取を図ることが出来る「給下食」に力を入れています。

■施設概要
●所在地：札幌市東区南郷5丁目5番10号
●建物：介護付有料老人ホーム（1階）併設施設（2階～5階）
●専賃：30円、付帯3,000円/月（税込）※20歳未満の専賃は10,000円/月（税込）
●料/サービス：料別2,800円～70,200円
●サービス：付帯3,000円～54,500円
●バス：全室設置（10基）
●エレベーター：1基以上
●特別施設：全室専用トイレ・専用トイレ・洗面・脱衣所（ユニットバス）ユニットバスは1日1回のみ、大浴場、露天風呂、温泉浴槽は併設

身体機能に応じた8つの浴槽をご用意

区社協・事業所等連絡先（白石区） ○白石区社協 861-3700
○白石・厚別・清田ヘルパーセンター 896-9610 ○白石老人福祉センター 851-1551
○白石・厚別・清田相談センター 801-3294 ○白石・厚別・清田調査センター 801-3623

おまつとさん! ヘルパーかわら版

札幌市社会福祉協議会のヘルパーセンターは、介護保険法における訪問介護や、障害者総合支援法におけるホームヘルパーの派遣を行っています。「ヘルパーかわら版」では、ホームヘルパーの活動の様子をご紹介します。

80代女性のご利用者。日中お仕事をしている娘さんと二人暮らしです。

ご本人は、人との交流があまり得意ではなく、自宅でゆっくり過ごすことが好きな方です。近所との交流もあまりなく、自宅で犬の世話をしながら、寝たり起きたりしつつ娘さんの帰りを待っている生活でした。

家事を行うことが大変になってきたことにより、娘さんからの希望でヘルパーを利用することになったのですが、人との交流が苦手ということでしたので、ヘルパーとしてどのように関わっていったらよいか不安がありました。

一緒に家事をして、出来ることを継続してもらおうという主旨のもと、ご本人のペースにあわせて一緒に活動をしたり、1つ終わってから次の相談をするようにしたりなど、サービス提供時に心がけました。

サービスご利用1ヵ月後位には、簡単な調理や片付けが出来るようになったと、娘さんからの感謝の言葉をいただきました。

また、最近はヘルパー訪問時には、エプロンをつけて待っていてくれたり、コートをかけてハンガーを用意してくれたりヘルパーとの関わりを持ってくれるようになりました。

今では、ご家族のことや、犬のことなど、会話を楽しみながら家事が続けられるように一緒に活動をしています。

焦らずご本人のペースで活動を行ったことで、ご本人も安心できたのでしょうか。

ヘルパーには、ご利用される方それぞれに合わせた関わりが求められますので、難しい面もあるかも知れませんが、今回のように、ご本人のペースに合わせるということは基本です。

ご本人からの信頼を得ることは、ヘルパー自身も嬉しいことですし、ご本人も安心してヘルパーを迎え入れられるということではどちらにも良いことですよ。これからもご本人の出来る家事が続けられるよう、安心できる支えになってください。



介護職への第一歩 介護職員初任者研修

1 日 程

第2回 平成28年8月17日(水) 開講 ~ 平成28年10月5日(水) 修了

第3回 平成28年10月下旬開講予定 ※確定次第、ホームページなどでご案内します。

2 曜日・時間帯

平日(月~金) 概ね9時~16時30分 通学制(通学日数 約25日間)

3 研修会場

札幌市社会福祉総合センター4階 ボランティア研修室

4 受講料

62,000円(講習料+テキスト代)

5 定 員

各回18名

6 事前説明会あります

7月15日(金) 10時30分から1時間程度。

会場は上記「3 研修会場」に同じ。当日、直接会場にお越しください。

7 特待生制度(キャッシュバック制度) あります

資格取得後、一定の条件を満たす方には、講習料をキャッシュバックいたします。

■お問い合わせ 福祉人材研修係 電話 623-0010 (月曜~金曜/8:45~17:15)

介護の資格は
札幌市社会福祉
協議会の研修で!

区社協・事業所等連絡先(厚別区) ○厚別区社協 895-2483
○白石・厚別・清田ヘルパーセンター 896-9610 ○白石・厚別・清田相談センター 801-3294
○白石・厚別・清田調査センター 801-3623 ○厚別老人福祉センター 892-2211

「元気のレシピ」



「元気に生活」をコンセプトに、健康にまつわる情報を紹介して、早くも1年が経ちました。今年度も、少しでもみなさんの元気の秘訣やヒントに繋がったら…と思います。

昨年7月号で紹介した「地域包括ケアシステム」の仕組みづくりが進められる中では、元気な高齢者が社会的役割を持ち、生きがいや介護予防へとつながる取組みが重要とされています。

そこで今回は、「介護予防センターまこまない」が藻岩下地区連合会様と共催している“藻岩下地区健康教室”において、ボランティアとしてご活躍されている前田ヨシさんにお話を伺ってきました。

皆さんからたくさんの元気をもらいながら、自分も楽しく元気に



前田 ヨシさん

Q 健康教室（すこやか倶楽部）のボランティア活動を始めたキッカケは？

A 「55歳の頃から在宅や施設、イベントなど、色々なボランティア活動を行って20年くらいになります。昨年、南区社会福祉協議会からの紹介で、“自分も体操ができるボランティア”を知りました。

自分の健康のために…という思いがキッカケの1つです」

Q 健康教室（すこやか倶楽部）での活動内容は？

A 「月1回の藻岩下地区の健康教室（すこやか倶楽部）で、会場の設営や休憩時のお茶の準備等、介護予防センターまこまないの山下さんと相談しながら行っています」

Q 活動をはじめてから感じていることはありますか？

A 「ボランティアとして活動しながら、皆さんと楽しく一緒に体操ができて、自分の健康づくりに繋がっています。皆さんとても明るく前向きで、いつも元気をもらってばかりです(笑)」

介護予防センターって何するところ？

介護予防センターは、介護保険法に基づき運営している公的な機関で、札幌市の委託事業です。高齢者の方々が住み慣れた地域で安心してその人らしい生活が続けられるように、地域の身近な相談窓口となっています。

また、地域の高齢者の健康づくりを目的に介護予防教室や出前講座の開催、福祉活動を支援し、地域のボランティアなどの人材育成にも努めています。

札幌市内に53か所設置されており、札幌市社会福祉協議会では、市内6か所の介護予防センターを札幌市より受託しています。

いつも皆さんから元気をもらっています。すこやか倶楽部でお待ちしております。

介護予防センターまこまないの山下です。すこやか倶楽部に関心のある方は、ぜひ、お問い合わせください！



前田さんと介護予防センターまこまない山下職員

すこやか倶楽部って何するところ？

介護予防センターが、概ね65歳以上の方を対象に「転倒予防」や「認知症予防」などの介護予防に関するテーマで、運動や講話、レクリエーションなどを開催しています。

興味のある方は、お気軽にお住いの地区の介護予防センターへお問い合わせください。

区社協・事業所等連絡先（豊平区） ○豊平区社協 815-2940 ○豊平ヘルパーセンター 837-3171
○豊平相談センター 837-3294 ○豊平区第1地域包括支援センター 841-4165 ○介護予防センター美園 817-1294
○豊平調査センター 837-3301 ○豊平老人福祉センター 811-5201



赤い羽根からのお便り ~じぶんのまちを良くするしくみ「赤い羽根共同募金」~

平成27年度もたくさんのご協力をいただきありがとうございました

平成27年度の札幌市の共同募金運動は昨年12月末に終了し、集計結果がまとまりましたのでご報告いたします。



	平成27年度	平成26年度(参考)	前年度増減額
一般募金	99,037,369円	103,760,098円	▲ 4,722,729円
地域歳末募金	2,670,718円	2,736,311円	▲ 65,593円
合計	101,708,087円	106,496,409円	▲ 4,788,322円

寄付者のご紹介 (個人の部)

敬称略。順不同。1万円以上の個人を掲載

<p>中央区</p> <p>喜多孝男</p> <p>北区</p> <p>小林紀夫 長津寿実 舟橋健市 水上平吉 山本ミサ子</p>	<p>東区</p> <p>氏家猛 餌取淳子 坂井信男 真田信行 深浦信吾 村上益子</p>	<p>白石区</p> <p>上納ミ子 花坂耕治</p> <p>厚別区</p> <p>是永道子</p>	<p>豊平区</p> <p>奥野繁雄 豊川春雄 籙本道男 本多恵美 森豊 山本笑美子</p>	<p>清田区</p> <p>坂東夫佐子</p> <p>南区</p> <p>高橋高志 二宮エツ 丸岩都記子</p>	<p>西区</p> <p>川村秀夫 清水孝紀</p> <p>手稲区</p> <p>津田隆俊 山本聡 山本ひろみ</p>
---	--	--	---	--	---

募金協力校

敬称略。順不同

<p>小学校</p> <p>市立青葉小学校 市立伏見小学校 市立東白石小学校 市立南白石小学校 市立本郷小学校 市立ひばりが丘小学校 市立信濃小学校 市立大谷地東小学校 市立共栄小学校 市立上野幌小学校 市立上野幌西小学校 市立上野幌東小学校 市立厚別西小学校 市立厚別北小学校 市立厚別通小学校 市立もみじの森小学校 市立もみじの丘小学校</p>	<p>市立青葉小学校 市立厚別東小学校 市立小野幌小学校 市立月寒小学校 市立手稲鉄北小学校児童会</p> <p>中学校</p> <p>市立柏中学校 市立宮の森中学校 市立啓明中学校 市立中島中学校 市立篠路西中学校 市立札幌開成中等教育学校 市立栄中学校 市立信濃中学校 市立上野幌中学校 市立厚別北中学校 市立もみじ台中学校</p>	<p>市立もみじ台南中学校 市立青葉中学校 市立厚別中学校 市立東月寒中学校 市立常盤中学校 北嶺中学校</p> <p>高等学校</p> <p>市立札幌大通高等学校 クラーク記念国際高等学校 札幌聖心女子学院 北海道札幌英藍高等学校 札幌創成高等学校 北海道札幌開成高等学校ユネスコ部 北海道札幌東陵高等学校 札幌北斗高等学校赤十字部 北海道札幌東高等学校 北海道札幌厚別高等学校</p>	<p>星槎国際高等学校 北海道札幌啓成高等学校 北海道札幌平岸高等学校 北海高等学校インターアクト部 北海学園札幌高等学校青少年赤十字部 北嶺高等学校 北海道札幌清田高等学校 札幌新陽高等学校 札幌山の手高等学校 JRC 北海道札幌あすかぜ高等学校 北海道札幌稲雲高等学校</p> <p>専門学校</p> <p>札幌医学技術福祉歯科専門学校 経専北海道保育専門学校</p>
---	---	---	---

募金箱の店舗設置協力企業

敬称略。順不同

市内全店舗設置 (株)ツルハグループホールディングス・マックスバリュ北海道(株)・イオン北海道(株)・(株)ガイアグループ
(株)オストジャパングループ・北前そば高田屋
※このほか多くの団体・施設に募金箱設置のご協力をいただきました。心より感謝申し上げます。

広告

大切に乘られたお車を売るならJCMにおまかせください

無料出張査定で迅速かつしっかり評価します！まずはお電話でお問い合わせください



安心・納得の理由

無料出張査定

迅速な対応

お手続き代行

高価買取

株式会社JCM札幌支店

〒060-0042札幌市中央区大通西7丁目1-1 井門札幌パークフロントビル7F



0120-322-755

営業時間 9:30~19:00
(土曜日は9:30~17:30/日・祝祭日は休業)

愛車の
査定・買取



JCMは皆様の愛車をオークション・業販を通じて業界に供給する会社です

RJ1603-1673

区社協・事業所等連絡先(清田区) ○清田区社協 889-2491
○白石・厚別・清田ヘルパーセンター 896-9610 ○清田老人福祉センター 885-8500
○白石・厚別・清田相談センター 801-3294 ○白石・厚別・清田調査センター 801-3623

寄付者のご紹介 (法人及び団体)

敬称略。順不同。2万円以上の法人・団体を掲載

■中央区

(株)HBA
 (株)エイト設計
 (株)NOHYU
 (株)サクマ
 (株)札幌ネクシス
 (株)札幌丸井三越
 (株)札幌振興公社
 (株)松岡ビル
 (株)石川物産館
 (株)東急百貨店 札幌店
 (株)北海道建築総合研究所
 (株)北海道新聞社
 (株)北海道森林土木コンサルタント
 (株)北洋銀行
 (公財)鉄道弘済会 北海道支部
 (有)北精エンジニアリング
 (NPO)ハートバッグ
 岩田地崎建設(株)
 カタギリ・コーポレーション(株)
 京セラドキュメントソリューションズジャパン(株)
 ススキノ十字街ビル(株)
 道路工業(株)
 (医)健心会 桑園病院
 一般社団法人 札幌銀行協会
 金光教 札幌地区連合婦人会
 五雲山 龍興寺
 札幌テレビ放送(株)
 札幌交通機械(株)
 札幌鉄道少年団
 札幌医科大学 事務局
 札幌開発建設部
 札幌市中央区更生保護女性会
 宗教法人真如苑 北海道本部
 税理士法人 さっぽろ税務会計
 橋本靖弘税理士事務所
 弁護士法人 小寺・松田法律事務所
 北海道放送(株)
 北海道神宮
 西地区民生委員児童委員協議会
 山鼻地区民生委員児童委員協議会

■北区

(株)ムトウ
 (有)メディカル池田
 (一社)札幌市手をつなぐ育成会
 (一財)北海道交通安全協会
 寿薬品(株)
 双葉老人クラブ
 第一琴友クラブ
 (医)豊生会
 (株)東翔
 大和興業(株)
 元町地区民生委員児童委員協議会
 札幌地区民生委員児童委員協議会
 札幌平成クラブ
 長谷機械商事(株)
 陸上自衛隊丘珠駐屯地

■東区

(株)キャスター
 (株)丸幸木材店
 (医)信佑会 吉田記念病院
 カフェバー55
 札幌建設運送(株)
 北郷明友会
 白石中央五福会
 菊水親老クラブ
 北東白石地区民生委員児童委員協議会

■厚別区

(株)かいと
 (有)草島工業
 みずほ楓会
 厚別中央寿会
 厚別中央地区民生委員児童委員協議会
 (医)慈昂会 福住内科クリニック
 (株)大宮ホーロー北海道製作所
 (株)開発調査研究所
 (株)平岸グランドビル
 (株)谷口工業所
 (株)特殊印刷
 (有)石井自動車
 (医)北樹会病院

■豊平区

(株)キャスター
 (株)丸幸木材店
 (医)信佑会 吉田記念病院
 カフェバー55
 札幌建設運送(株)
 北郷明友会
 白石中央五福会
 菊水親老クラブ
 北東白石地区民生委員児童委員協議会

札幌日信電子(株)
 札幌保育園
 慧林寺
 学校法人 札幌大学
 丸彦渡辺建設(株)

■清田区

(株)クレストジャパン フロマージュの杜
 北野地区民生委員児童委員協議会

■南区

(株)北海道美術センター
 (株)サッポロスキッド
 (株)古田配管工業所
 (有)石川燃料商事
 石山見晴寿会
 北の沢デイセンター
 五輪橋産科婦人科小児科病院
 自衛隊札幌病院
 重森産業(株)
 第一エンジニアリング(株)
 林勲税理士事務所
 陸上自衛隊真駒内駐屯地司令
 真駒内地区社会福祉協議会

■西区

(株)クリーンリバー
 (株)オーク
 (株)コムズ
 (株)北海道ダイエーテック
 琴似商店街振興組合
 クリーンリバーフィネス宮ヶ丘公園団地管理組合法人
 発寒神社
 薬師寺
 大念寺
 (医)聖愛会 発寒中央病院
 札幌琴似整形外科
 三王印刷(株)
 三和荘
 宗教法人 浄恩寺
 発寒幼稚園
 二十四軒保育園
 (有)大八拓殖工業
 医療法人社団わたなべクリニック

■手稲区

(株)キャスター
 (株)丸幸木材店
 (医)信佑会 吉田記念病院
 カフェバー55
 札幌建設運送(株)
 北郷明友会
 白石中央五福会
 菊水親老クラブ
 北東白石地区民生委員児童委員協議会

広告

あなたも癒しのスキルを身につけませんか？
 養成講座受講生募集！

アソコンシャスカラーセラピー養成講座
 「色でわかる心とからだ」30秒
 であなたの心とからだの状態
 がわかる診断法です！中級まで
 取得後は、セラピストとして活
 躍できます。
 初級コース6時間 中級コース18時間
 アソコンシャスカラー色彩生理心理学研究会北海道支部

フットケアセラピスト養成講座
 将来のお仕事に、自分自身の
 スキルアップに、ボランティア
 に、ご家族の癒しにと様々
 な場面でご利用いただけるス
 キルです。
 4日間コース
 NPO法人日本フットケア協会公認北海道

詳細はこちらまで 各講座担当 公認講師 高橋 晴美
 TEL・FAX 011 (813) 5106 携帯電話 090 (1383) 1150

『力』を合わせると
 未来が明るいワン



協信電気工業株式会社
 〒060-0013 札幌市中央区北13条西15丁目6番22号
 TEL (011) 736-8311 FAX (011) 736-8318



情報トピックス ～札幌市社協からのお知らせ～

第39回 札幌市社会福祉大会のご案内

多年にわたって社会福祉に功績のあった方々を表彰いたします。また、記念講演を行いますので、ご参加ください。当日、北海道コンサドーレ札幌などの共同募金グッズも展示いたします。

○日 時：平成28年7月5日（火）13：00～16：00（12時開場）

○場 所：わくわくホリデーホール（札幌市民ホール）
札幌市中央区北1条西1丁目

○入場料・申込：入場料無料。申込み不要。当日会場まで直接お越しください。

○記念講演

「地域とのつながり」

講師：株式会社コンサドーレ 代表取締役社長CEO 野々村 芳和 氏

◆講師経歴

1995年3月 慶應義塾大学法学部卒業

1995年3月 Jリーグ ジェフユナイテッド市原 入団

2000年2月 Jリーグ コンサドーレ札幌 入団

2002年1月 同クラブ退団 プロサッカー選手引退

2002年2月 サッカー解説業

2006年6月 株式会社クラッキ設立 代表取締役社長就任

2013年1月 株式会社北海道フットボールクラブ 顧問

2013年2月 株式会社クラッキ 取締役

2013年3月 株式会社北海道フットボールクラブ 代表取締役社長（現任）
（2016年1月 株式会社コンサドーレに社名変更）

○お問い合わせ：総務課 電話 614-3345



☆登録して行うボランティア☆

ボランティアデビューには介護サポーター登録がおすすめ！

介護サポーター研修 in 厚別

介護サポーターとして登録後、受入施設にてボランティア活動を行うとポイントが付与され、申請によって換金することができます。

日 時 平成28年5月26日（木）14：00～15：30

会 場 厚別区民センター 2階 視聴覚室（厚別区厚別中央1条5丁目3-14）

講 師 札幌市社会福祉協議会 ボランティア振興課職員

対 象 65歳以上の札幌市民
（要介護認定を受けている方を除く）

受講料 無 料

定 員 40名（先着順）

持ち物 介護保険被保険者証・黒ボールペン

申込・お問い合わせ ボランティア活動センター
電話 623-4000



区社協・事業所等連絡先（西区）

○西区社協 641-6996 ○西ヘルパーセンター・あんしん24西 613-4020 ○西相談センター 618-3294

○西区第2地域包括支援センター 661-3929 ○調査センター 632-5686 ○西老人福祉センター 641-4001



総合センターからこんにちは ~大通西19丁目から福祉を応援~

社会福祉総合センター 相談事業のご紹介

社会福祉総合センターでは、市民の方々を対象に下記のとおり相談事業の実施をしております。

相談名	相談内容	曜日・時間帯	お問合せ
認知症高齢者 介護相談	札幌認知症の人と家族の会による介護に関する相談	毎週金曜日 13:00~16:00	614-1006 ※電話は左記の時間帯のみ
年金相談	社会保険労務士による各種公的年金や雇用保険などの社会保険についての相談	毎週火曜日 13:00~16:00	614-2948 (総合センター受付)
ふくし法律相談	財産管理や福祉・介護サービスの事故などの法律相談全般(要予約)	第1・3木曜日 13:30~15:30	614-2948 (総合センター受付)

その他、母子・父子・寡婦の方を対象とした就業・ひとり親相談、成年後見制度や高齢者の虐待に関する相談、福祉用具・介護用品に関する相談窓口もございます。まずはお問い合わせください。

お問い合わせ：札幌市社会福祉総合センター（電話 614-2948）



こちら情報センター ~福祉の情報収集は情報センターにおまかせ~

大人のための朗読会

【日 時】平成28年6月14日(火)

①13:30~14:30 ②15:30~16:30

【会 場】札幌市社会福祉総合センター4階 視聴覚兼会議室

【参加費】無料

【定 員】それぞれ60名〔※先着ではなく抽選となります〕

【申込受付】5/11(水)~5/27(金)〔電話、FAX、直接受付〕

※5/30(月)から、当選者の方にのみ順次ご連絡いたします

【予定内容】フリーアナウンサー・田中隆子さんによる文芸作品の朗読

【予定作品】「蚩川」宮本 輝作

【お申込み・お問い合わせ】情報センター資料室 電話 614-2001 / FAX 615-2666



「うちの子になりなよ」

古泉 智浩//著

イースト・プレス

40代の男性漫画家が夫婦で里親になり、預かった赤ちゃんを育てていく毎日を綴った本。

男性の視点で、赤ちゃんが5か月から1歳2か月に成長するまでの姿を丁寧に描写し、里親や養子の制度、不妊治療についても、当事者としての体験や率直な意見を述べていますが、何よりも、赤ちゃんのかわいらしさ、子供のいる生活の素晴らしさが伝わってくる一冊です。



札幌市社協のお問い合わせ

社会福祉法人 札幌市社会福祉協議会

〒060-0042

札幌市中央区大通西19丁目1-1

札幌市社会福祉総合センター3階

電話 (011) 614-3345 (代表)

FAX (011) 614-1109

総務部

総務課・展示ホール 614-3345

経営財務課 614-3343

社会福祉総合センター 614-2948

情報センター資料室 614-2001

地域福祉部

地域福祉係 614-3344

札幌市共同募金委員会 614-3532

生活福祉係 614-0169

介護事業部

訪問介護係・支援事業係 623-0001

地域福祉部

ボランティア活動センター 623-4000

福祉人材研修係 623-0010

ほっとプラザ 623-4010

さっぽろ子育てサポートセンター 623-2415

高齢者・障がい者生活あんしん支援センター
(権利擁護係) 632-7355

施設福祉部

施設福祉係 614-1002

養護老人ホーム札幌市長生園 614-1171

札幌市保養センター駒岡 583-8553

地域包括部

地域包括係 623-4021

調査係 623-4022

区社協・事業所等連絡先(手稲区)

○手稲区社協 681-2644 ○手稲ヘルパーセンター 684-8050 ○手稲相談センター 683-3294

○介護予防センター中央・鉄北 682-1294 ○手稲調査センター 686-2750



情報トピックス ～札幌市社協からのお知らせ～

＊ ご寄付ありがとうございました ＊

2016年1月15日	フラワーショップ花れん様	1,183円
2016年2月10日	匿名	3,000円
2016年2月15日	匿名	5,000円
2016年3月8日	田中 昭志様・久子様	商品券 5,000円相当
2016年3月15日	JFE条鋼株式会社 豊平製造所様	プロジェクター 2台 (社会福祉総合センターにて活用予定)
2016年3月16日	株式会社 はなまる様	312,713円
2016年3月31日	ファンドレイジングプロジェクトメンバー様	29,500円



JFE条鋼株式会社 豊平製造所様



株式会社はなまる様

ご寄付にかかわるご相談は、総務課でお受けしております。(電話 614-3345)



さっぽろ地域福祉検定 ～クイズに答えて景品をゲット！～

「さっぽろ地域福祉検定」は、札幌市社協の地域福祉推進にご協力いただいている企業とともに送りいたします。今回はKDDI株式会社様に応援していただきました。

景品 KDDI株式会社様が啓蒙活動に使用されている2種類の小冊子とエマーゼンシーブランケット、さらにTVコマーシャルでおなじみ“au三太郎”クリアファイルセットを20名様に！



非売品のクリアファイルです
どうぞご期待ください！

第20回の問題はこちら！

Q 今回の景品を提供して下さったKDDI株式会社様は、社協のどのようなボランティア活動に参加されたでしょうか。

- A 芸能ボランティア
- B 点訳ボランティア
- C 除雪ボランティア

クイズの応募方法

①住所 ②氏名 ③電話番号 ④クイズの答えを記入のうえ、下記まではがきかFAXでご応募ください。
平成28年6月10日(金)必着

〒060-0042 札幌市中央区大通西19丁目1-1
札幌市社会福祉協議会 地域福祉課 検定クイズ係
【FAXの場合は(011)614-1109まで】

応募多数の場合は抽選のうえ当選者を決定いたします。当選者の発表は景品の発送をもって行います。
≪3月号の答え B(南区)が正解です。南区の保養センター駒岡へぜひいらしてください！≫



「さっぽろ地域福祉検定」にご協力いただける企業・団体を募集しています！

「さっぽろ地域福祉検定」のクイズの景品を提供いただける企業・団体を募集しています。ご協力いただいた場合は、本誌を通じて広告PRをさせていただきます。クイズの景品は、20名分ほどご提供をいただければ幸いです。詳細については、地域福祉係(11ページ参照)までご連絡ください。