

社協だより りしり

vol.25
2019. 8



敬老会記念写真贈呈事業



移送サービス事業



まごころ弁当事業

ともに支え合う、
安心・安全・福祉
のまちづくり



福祉用具貸付事業



子育てサロン運営事業



福祉用具貸付事業



花の種配布事業

社会福祉法人 利尻町社会福祉協議会
社協は社会福祉協議会の略です

利尻郡利尻町沓形字緑町9番2
電話 (0163) 84-3155
FAX (0163) 84-3301
メール syakyou@town.rishiri.hokkaido.jp

令和元年度 利尻町社会福祉協議会 事業計画・予算

先に、開催しました理事会及び評議員会において令和元年度の事業計画及び収支予算が承認されましたのでお知らせします。

活動方針

多様化する地域の生活課題に対し、介護保険制度の見直しや生活困窮者自立支援法の制定など、それぞれの市町村における地域福祉の推進がより一層求められ、公的サービスの充実はもとより、新しい介護予防・日常生活支援総合事業や認知症対策事業、地域での支え合いがより一層必要となっております。

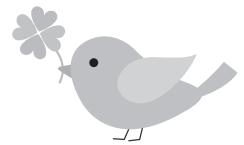
そのためには、地域が抱えている課題を地域住民一人ひとりが認識し、地域を支える一員として地域ぐるみの住民参加による様々な福祉活動を進めていくことが求められております。

このような状況の中、訪問介護事業をはじめとする介護保険事業や法人後見事業など各種のサービス提供に、各関係機関・団体との連携を密にしながら取り組みます。また、新たな福祉課題に対応できるサービスの発掘や相互の調整をすすめ、地域の生活課題解決に向け積極的に各種事業・福祉活動を推進してまいります。

事業計画

1. 法人運営事業

- 理事会・評議員会・評議員選任解任委員会の開催
- 顕彰の実施
- 社協会員の加入促進
- 情報提供のための周知広報活動
- 災害見舞金支給事業
- 関係機関等との連携強化・参画・協力
- 会計監査の実施
- 役職員の研修促進
- 会員弔意事業
- 苦情解決体制の充実
- 地域福祉実践計画の遂行・評価



2. 地域福祉活動の推進

- ボランティア活動推進事業
 - ・ボランティア保険加入及び活動の推進
 - ・管内ボランティア部会への参加協力
- 地域子育て支援事業
 - ・子育てサロン「かでる」の運営
 - ・子育てサークルの運営支援
 - ・チャイルドシートの貸出
 - ・子育て応援用品支給事業
- 歳末慰問金の配分
- ボランティア団体活動費支援（12団体）
- ボランティア協力校への活動費支援（4学校）
- 生きがいづくり促進事業
 - ・ひとり暮らし高齢者への激励年賀状送付
 - ・敬老会記念写真贈呈事業
 - ・「まごころ弁当」配布事業
- 共同募金・歳末たすけあい運動への協力
 - ・利尻町民歳末チャリティー祭開催



3. 福祉サービス利用支援

- 総合相談支援の実施
- 日常生活自立支援事業（道社協委託事業）
- 生活援護資金貸付事業
- 生活福祉資金の利用支援・援助（道社協委託事業）
- 法人後見事業
- 生活困窮者自立支援事業の利用支援・援助

4. 在宅福祉サービス

- 緊急通報装置設置事業
- 高齢者杖給付事業
 - ・費用：無料（一人一本限り）
- 福祉用具貸付事業
 - ・必要な方に短期間社協で保有の物品の貸付を行う
- 指定障害者福祉サービス事業
 - ・居宅介護・重度訪問介護の提供
- 居宅介護支援事業
 - ・居宅介護支援（ケアプラン作成など）の提供
- 介護運搬費助成事業
 - ・介護保険制度による電動ベッドのレンタル時の運搬費の助成
- 独居老人緊急時支援事業
- 移動支援事業（町委託事業）
- 訪問介護事業
 - ・訪問介護
 - ・日常生活支援総合事業による訪問介護の提供

●令和元年度 社会福祉協議会 予算収入・支出●

◆収入の部

(単位:千円)

会 費 収 入	1,212
寄 附 金 収 入	1,010
経常経費補助金収入	4,251
受 託 金 収 入	61
貸 付 事 業 収 入	100
事 業 収 入	240
介護保険事業収入	21,840
障害福祉サービス等事業収入	276
受取利息配当金収入	16
そ の 他 の 収 入	1
基金積立資産取崩収入	6,075
前期末支払資金残高	300
収 入 合 計	35,382

◆支出の部

(単位:千円)

人 件 費 支 出	26,742
事 業 費 支 出	1,403
事 務 費 支 出	3,776
貸 付 事 業 等 支 出	100
共同募金配分金事業費	1,917
助 成 金 支 出	128
基金積立資産支出	1,116
予 備 費	200
支 出 合 計	35,382

◆サービス区分別予算

(単位:千円)

サービス区分	予算額	説 明
法人運営事業	5,183	法人の運営に関する予算
共同募金事業	1,665	共同募金配分金による事業に関する予算
訪問介護事業	18,631	訪問介護事業(ホームヘルパー)に関する予算
居宅介護支援事業	7,540	居宅介護支援事業(ケアマネージャー)に関する予算
貸付事業	200	生活援護資金貸付事業に関する予算
ボランティアセンター事業	2,163	ボランティアセンター(愛情銀行など)に関する予算
合 計	35,382	

●社協理事・監事をご紹介します

本会では、このたび任期満了に伴う理事・監事の役員改選があり、評議員会において理事8名、監事2名が選任されました。

また、理事会において、正副会長の選任があり、3名が再選となりました。引き続き、どうぞよろしくお願いいたします。

会 長	富 樫 昇
副会長	牧 野 勇 治
副会長	上 木 京 子
理 事	酒 井 税
理 事	石 垣 純 一

理 事	石 川 卓 矢
理 事	中川原 潔
理 事	難 波 克 子
監 事	平 等 真 弓
監 事	八 講 博 之

社協事務所にて事業・予算・決算の資料を閲覧することができます

●平成30年度 利尻町社会福祉協議会 事業報告●

事業報告

1. 法人運営事業 (法人運営事業の一部を掲載します)

○社協の会費

会費へのご協力をいただきました町民の皆様、商店や事業所の皆様、誠にありがとうございます。

- ・一般会費：839世帯 (会費総額：1,006,800円)
- ・特別会費：32件 (会費総額：212,000円)

★特別会費の商店・事業所など (順不同・敬称略)★

- | | | |
|---|---|---|
| <ul style="list-style-type: none"> ・(株)難波自動車整備工場 ・(株)ファーマシーサエキ ・利尻漁業協同組合沓形支所 ・(有)津田商店 ・グランド永楽 ・吉安組(株) ・(株)菅原 ・(有)七尾工務店 ・(株)サッポロドラックストアー利尻店 ・(株)藤井組 ・利尻観光商事 | <ul style="list-style-type: none"> ・利尻石油(株) ・(有)かめや ・稚内信用金庫利尻支店 ・(株)米田商店 ・本庫屋書店 ・利尻島運輸(株) ・A B S運輸(株) ・利尻生コン(株)沓形工場 ・畑宮食品(株) ・岡山商店 ・御崎観光物産 | <ul style="list-style-type: none"> ・マリンハウス ・りしりハイヤー(株) ・利尻町商工会 ・宗谷バス(株)利尻営業所 ・利尻電業(株) ・シーガルクリーニング店 ・寺嶋商店 ・三興建設(株) ・吉田産業(株) ・利尻漁業協同組合仙法志支所 |
|---|---|---|

2. 地域福祉活動の推進 (地域福祉活動の推進事業の一部を掲載します)

○ボランティア活動等推進事業 (赤い羽根共同募金配分金事業)

- ・ボランティア団体、学校への活動費助成 (合計16件)

利尻町女性団体協議会、利尻町民生児童委員協議会、利尻漁協沓形支所女性部、利尻漁協仙法志支所女性部、利尻町身体障害者福祉協会、利尻町民生児童委員協議会女性部、利尻町商工会女性部、利尻町保護司会、沓形老人クラブ長生会、仙法志いきいきクラブ仙寿会、利尻町赤十字奉仕団、島の女衆、利尻町立沓形小学校、利尻町立仙法志小学校、利尻町立利尻中学校、北海道利尻高等学校

○生きがいづくり促進事業

- ・高齢者激励年賀状送付事業
協力校：沓形・仙法志小学校
送付数：146件
- ・敬老会記念写真贈呈事業
贈呈件数：23件



- ・「まごころ弁当」事業 (2回実施)

実施日：平成31年2月1日

共催：利尻町食生活改善協議会 71件配布

実施日：平成31年3月4日

共催：利尻町女性団体協議会 70件配布



○地域子育て支援事業

- ・子育てサロン 延べ利用者数：904人
- ・子育てサークルの運営支援

- ・チャイルドシート貸出：7件
- ・子育て応援用品支給事業 配布：15件

○住民行事務用テント設置事業

- ・テント一張整備



3. 在宅福祉サービス (在宅福祉サービス事業の一部を掲載します)

○緊急通報装置設置事業

設置済件数 合計：10件
沓形：5件 仙法志：5件



○福祉用具貸付事業

車いす：17件
電動ベッド：6件
各種杖他：5件



○移送サービス事業 (受託事業)

利用者数：20名 延利用回数：88回

●平成30年度 利尻町社会福祉協議会 決算報告●

◆貸借対照表

(単位:円)

借 方		貸 方	
科 目	金 額	科 目	金 額
資 産 の 部		負 債 の 部	
【流動資産】	5,138,777	【流動負債】	1,148,216
現金預金	1,626,252	事業未払金	20,538
事業未収金	3,512,525	未払費用	662,667
【固定資産】	31,618,460	職員預り金	465,011
基本財産	1,000,000	【固定負債】	2,930,924
その他の固定資産	30,618,460	退職給与引当金	2,930,924
車両運搬具	6	負債合計	4,079,140
退職手当積立預金	2,930,924	純 資 産 の 部	
福祉基金積立資産	1,523,144	【基本金】	1,000,000
介護保険調整基金	6,629,283	【基金】	27,687,530
ボランティア活動推進基金	19,535,103	【国庫補助金等特別積立金】	0
		【次期繰越活動増減差額】	3,990,567
		純資産合計	32,678,097
資産合計	36,757,237	負債・純資産合計	36,757,237

◆資金収支決算書

●収入の部

(単位:円)

大 区 分	決 算 額
会 費 収 入	1,218,800
寄 付 金 収 入	903,316
経常経費補助金収入	4,310,732
受 託 金 収 入	61,500
貸 付 事 業 収 入	20,000
事 業 収 入	250,000
介 護 保 険 事 業 収 入	23,030,850
障害福祉サービス等事業収入	202,400
受取利息配当金収入	3,250
そ の 他 の 収 入	2,700
基金積立資産取崩収入	5,062,000
合 計	35,065,548

●支出の部

(単位:円)

大 区 分	決 算 額
人 件 費 支 出	25,757,089
事 業 費 支 出	880,922
事 務 費 支 出	3,886,646
貸 付 事 業 等 支 出	20,000
共同募金配分金事業費	2,349,062
助 成 費 支 出	98,000
積立預金積立支出	918,773
予 備 費	0
合 計	33,910,492

前期末支払資金残高 2,835,505

当期末支払資金残高 3,990,561



社協は、皆様からの会費・寄附金・赤い羽根募金などにより運営を行っており、地域社会において民間の自主的な地域福祉活動の中核となる公共性の高い民間団体です。

子どもからお年寄りまで安心して生活できる地域福祉の推進を目指し努力しておりますので町民皆様のおたたくご理解とご協力をお願い致します。



社協事務所にて
事業・予算・決算の資料を
閲覧する事ができます

「げんきっずサークル」のご紹介

毎日楽しくお子さんと過ごしていますか？

利尻町内には、就学前の親子・妊婦さんが参加してお話したり遊んだりするサークルがあります。親子で楽しめる無理のない活動をモットーにしています。

お気軽に参加してみませんか。

☆場所は、高齢者生活福祉センター「希望」の中にあります。

☆毎週火曜日の10:30から11:30です。

☆興味のある方、見学したい方、お気軽にお問い合わせください。

☆(連絡先)利尻町社会福祉協議会

☎84-3155



日常生活自立支援事業

日常生活自立支援事業は、高齢や障がいなどにより判断能力が不十分な方が住み慣れた地域で安心して生活がおくれるように、福祉サービスの利用援助や日常的な金銭管理のお手伝い（援助）をし、その生活を支援する事業です。

利用できるサービス内容

- 福祉サービスの利用援助
 - ・福祉サービスについての情報提供や利用手続き
 - ・利用している福祉サービスの苦情や相談
 - ・利用料金の支払い支援
- 日常的な金銭管理サービス
 - ・公共料金の支払いや年金受領の確認、預金からの生活費の払い戻しなど、日常的なお金の管理のお手伝い
 - ・生活費の使い方をアドバイスします
- 書類などの預かりサービス
 - ・定期預金通帳や年金証書など、無くしては困る大切な書類の預かり

ひとりで悩まず、
社協に相談!!



ひとりで抱え込まずに まずはご相談下さい

移送サービス事業(利尻町委託事業)

移送用車輛(車いす・ストレッチャー対応)により、通院や社会参加などの送迎を行います。

- 申込先: 利尻町役場くらし支援課
- 対象者: 移動にストレッチャーや車いすを利用する方



本誌は赤い羽根共同募金の配分金を受けて発行しております

発行 / 社会福祉法人 利尻町社会福祉協議会 TEL 0163-84-3155 FAX 0163-84-3301

印刷 / 株式会社 国境

