



標津町

# 社協だより

発行 / 3年3月1日 編集発行 / 標津町社会福祉協議会

## 標津町社会福祉協議会の願い

ひとは、いかなる世(家庭、社会等)でも、一人では生きていけない。そのために「助け合い」が必要である。助け合いには「助ける人」と「助けられる人」で成り立ち、「自惚(うめぼれ)」も「卑屈(ひくつ)」もない人間関係であり、「お互いさま」が原点である。



令和2年度「ふれあい広場」より



### 青春

青春とは人生のある期間ではなく  
心の持ち方をいう  
年を重ねただけで人は老いない  
理想を失う時に、人は初めて老いる  
歳月は皮膚のしわを増すが  
情熱を失う時に精神はしぼむ

人は信念と共に若く 疑惑と共に老いる  
人は自信と共に若く 恐怖と共に老いる  
希望ある限り若く 失望と共に老い朽ちる

サミュエル・ウルマン

皆様の会費により、標津町社会福祉協議会は運営され、  
様々な福祉事業に活用されています。



「標津町社協だより」は赤い羽根共同募金の一部助成を受けて発行しています。

標津町社会福祉協議会については

82-1212 まで





赤い羽根共同募金  
 歳末たすけあい募金  
**皆様の温かいご支援  
 ありがとうございました!**  
 町民の皆様から寄せられた募金



いろいろな店舗においても、多くの協力をいただきました

**総額 2,648,837円**

歳末  
たすけあい  
募金 **356,937円**

**歳末見舞金**として対象となる皆さんが明るいお正月を迎えられますように…と令和2年12月に26世帯の方に、民生委員さんを通してお配りしました。

**サービス事業**として地域歳末たすけあい募金より町内3事業者(はまなす苑、グループホーム夢ふうせん空、キラリ工房)へ生活用品等を配布しました。



赤い羽根共同募金  
**2,291,900円**

↓ ↓ ↓  
**集められた募金の  
 およそ8割が標津町の  
 福祉事業に**

助成され、2割が北海道全域の福祉施設整備や災害準備金として使われます。

**募金  
 使い道**

赤い羽根共同募金は、その他各社会福祉団体(遺族会、民生委員児童委員協議会、シルバー勤労会や、多くの町内会・子供会への助成、地域福祉事業費に活用されています。



**老人クラブ連合会**

外での行事であることから、三密を回避でき、コロナ感染対策を万全にした上で、今年度、唯一行ったパークゴルフ大会。会場は、古多糠パークゴルフ場。芝の手入れは、協会会長自らやって下さいました。当日は日差しも強く気温も高かったのですが、大会中、熱中症始め、怪我や体調を崩す人もいなく、無事に終了したので良かったです。参加者は18名でした。

**身体障がい者  
 福祉協会**

今年度、コロナの影響から中止にした「紅葉会」も兼ね、会員交流会として、16名の参加者を4チームに分け、2つのゲームで楽しみました。

二チレクボールとラダーゲッターゲームでは、スーパープレーが飛び出すなど、歓声と笑い声が会場一杯に響いていました。



**子ども会活動  
 助成事業**

寿会・共栄旭・桜が丘

毎年実施している、川北地区の3つの子ども会合同の「クリスマスパーティーの集い」が川北学習センターで行われました。

準備から運営まで子どもが主体となり、入館時の消毒・検温そして受付に始まり、その後、ドッジボール大会、イントロクイズ、ビンゴ大会等、みんな元気良く取り組み大いに盛り上がりしました。

参加者総数は、64名。



# 大口篤志寄付者名

(敬称・募金額略 順不同)

よしだ旅館  
北海道エネルギー(株)標津給油所  
セイコーマート 標津まるよし店  
装美堂  
東盛運輸(株)  
龍雲寺  
ホテル 川畑  
株マルタカ 高橋商店  
銀嶺精肉店  
リカーハウス しらはま  
郷土料理 武田  
お食事処 亀代  
山崎歯科医院  
標津神社  
川畑新聞店  
標津アポロ石油(株)  
食事処 しのだ  
(有)金田寝具店  
小川漁業  
根室管内さけます増殖事業協会  
(有三共燃料  
長谷川産業(有)  
(株)栗栖牧場  
北拓砂利(株)  
Ⓢ菊池漁場  
戸田水産(有) 代表 戸田雅彦  
株八間水産 代表 西山陽一  
本村水産 代表 本村英治  
丸共東宝水産  
標津車輛整備工業(有)  
大地みらい信用金庫 標津支店  
てつのおや 疋田商店  
(有)馴山水産 馴山修治  
ウタリ生産組合 代表 椎久年浩  
(有)標榮運輸  
株北海ケミカル

(株)マ印 神内商店  
(株)北嶺標津工場  
株式会社 ビツシエル  
川口薬局 標津支店  
(有)しべつファーマシー  
笠井登記事務所  
クニ・オフィス  
(有)五洋水産  
(有)イシカワ電器  
(有)サロン・ド・クロバー  
あずさ理容院  
(有)標津電工社  
(有)山崎板金  
聖友標津支所  
(有)クリーニングショップ うずしお  
藤本建設(株)  
しばた旅館  
(有)西沢電工  
カネカ北海道スチロール(株) 標津工場  
太平洋建設工業(株)  
田村漁業部 代表 田村正  
信和建設(株)  
中條牧場  
伊藤鐵工場  
山本商店  
ソインカム MY  
吉田電器商会  
(株)上田組  
(株)コスモス  
(株)小野自動車商会  
合田商店  
(株)道東土建  
林新聞店  
標津町農業協同組合  
(有)久保建設  
片岡運輸(株)

共和産業  
(株)ホクシヨウ設備  
あかつき だいにんぐ  
(有)飯山鐵工 標津事務所  
ホクモウ(株) 標津漁業協同組合  
敷島機器(株) 標津営業所  
(有)栄光水産 代表 梅野雅一  
セイコーマートこんどう 標津店  
お食事の店 すみれ  
佐々木漁業部 代表 佐々木一則  
らーめんランド  
鈴木漁業  
(有)福住  
(有)長谷川菓子舗  
株式会社 ごとう  
ファミリーレストラン いしばし  
標津料飲店組合  
出口設備(有)  
環境サービス有有限会社  
金田一商事(株)  
(有)川村水産  
鹿島道路(株)  
大津自動車興業(株)  
米持建設(株)  
(株)篠田興業  
竹野牧場  
皆川水産 代表 皆川秀美  
花田水産 代表 花田仁司  
忠類共栄水産 代表 荒谷文明  
笹谷商店(株)  
伊茶仁水産 代表 渡部裕一  
おおいし牧場  
合田牧場  
北古多糠町内会 会長 大沼剛  
生命保険協会

田中 嘉  
田中 陽一  
行田 晋市  
塚田 良一  
田中 利博  
村上 富雄  
大桃 雅幸  
大桃 幸男  
島影 正行  
高橋 勇吉  
菅木 栄人  
中野 能彰  
伊藤 哲博  
榎木 俊一郎  
橋場 千昭  
今野 弘幸  
室谷 弘幸  
金田 文子  
本村 武雄  
本村 統一  
新井 正  
渡部 英徳  
熊谷 慎一  
古川 隆夫  
細畑 一義  
谷内 基悦  
平井 敏雄  
本間 保雄  
大菅 一彦  
西山 良一  
須田 良紀  
川瀬 陽

吉田 孝一  
小場 宏  
中條 啓一  
管野 和子  
山岸 伸広  
渡辺 好之  
大西 英之  
徳橋 一寿  
大西 輝男  
菅野 宏  
菅野 孝  
山中 忠博  
山崎 喜代司  
星 敏夫  
大山 登  
茅原 一也  
更谷 豊弘  
伊藤 有一  
田中 弘年  
大石 順一  
小岩 治  
上田 勇逸  
島貫 常廣  
佐藤 明彦  
小山内 茂  
下西 和夫  
大屋 知行  
佐藤 正雄  
桜井 條太郎  
小田原 昌行  
五百木 功  
小笠原 正幸



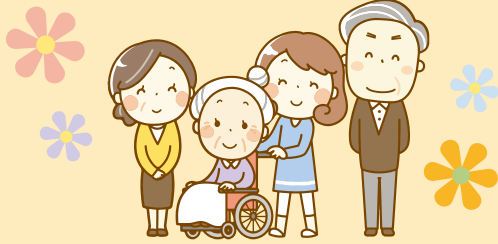
蔭山 隆夫  
河島 修一  
畑 安夫  
福沢 良子  
櫻井 茂  
加藤 正輝  
木村 幸裕  
千葉 実  
中野 健一  
梅木 勝美  
林 誠一  
西田 亮介  
素利 春樹  
山崎 勇  
山田 栄治  
竹内 秀昭  
佐藤 和博  
竹村 誠司  
皆川 透  
浅野 哲  
大石 正一  
笹木 龍栄  
井上 辰美  
響 安頼  
今井 和善  
安達 永補



## 車椅子・ベビー用品の貸し出しを行っています



社協では、車椅子とベビー用品の貸し出し事業を行っています。出産予定のある方やお孫さんが帰省されるご予定がある方、利用希望がある際は社協までご連絡下さい



### \*貸出用品\*

☆車椅子 ☆チャイルドシート ☆ジュニアシート  
☆ベビーベッド ☆ベビーカー ☆ベビーバス  
☆ベビーラック ☆食卓ハイチェア ☆歩行器  
☆バウンサー (R2年度購入)

\*対象者\* 町内に住所を有している方

\*利用料金\* 無料

\*利用期間\* 3ヶ月間

※チャイルドシートは1ヶ月間

車椅子は無期限(不使用となるまで)

\*貸出方法\* 社協(Tel:82-1212)に連絡いただき予約をします。印鑑を持参いただき借用書に記入後、その場で貸し出しいたします。



## 「ボランティア保険」 ご加入の皆様へ

現在ご加入中のボランティア活動保険は3月31日をもって保証期間終了となります。

加入更新並びに新規加入につきましては、社協までお問合せください。

### ボランティア活動保険

- 保険料 基本タイプAプラン 350円
- 対象者 社協に登録しているボランティア(個人・団体)
- 補償期間 令和3年4月1日～令和4年3月31日

## リングプル及び古切手を 集めています。是非、ご協力を!

ご家庭始め学校や職場で収集したリングプルをご持参下さい。

リングプルは、700kg集めると、車椅子1台に交換することができます。交換した車椅子は貸し出し用として、また、はまなす苑等の福祉施設へ寄贈し役立てられています。

昨年9月段階で、525kgとなっております。

また、使用済み古切手につきましては、整理(今年度より、標津高校のボランティア部の皆さんにお願いしております)、換金(5,000枚で約1,800円になります)され、アジア・アフリカの人々の保健医療活動を支える貴重な資金となっております。

皆様のご協力を宜しくお願いいたします。

## ボランティア 募集中



社協では、高齢者施設やふれあいいきいきサロン等で、お仕事や趣味で培われた特技(歌や踊り、楽器演奏、手品等の演芸、書道や体操、読み聞かせ等)を披露したり、教えてくださる個人・団体のボランティアの方を募集しています。標津町内で、あなたの特技を活かしてみませんか?

お問合せは社協(82-1212)まで

## 発行 標津町社会福祉協議会

標津町北1条西5丁目6番1-2号保健福祉センターひまわり内

\*電話~0153-82-1212 \*FAX~0153-82-1530

\*メール~syakyou@shibetsutown.jp