

とまこまい 社協だより

181
号

きらきら輝く地域のために

2021年(令和3年)4月

子サンタからの贈り物

おうちで楽しめーる便



宮小牧社協移送サービス事業

犬猫一時預かり事業



HOME
(Hot Online Museum Expo)

昨年10月からの「赤い羽根共同募金運動」と12月に実施いたしました「歳末たすけあい運動」は、市民の皆様や法人・企業の皆様のご協力をいただき終了いたしました。本当にありがとうございました。

※詳しくは、6,7ページをご覧ください。

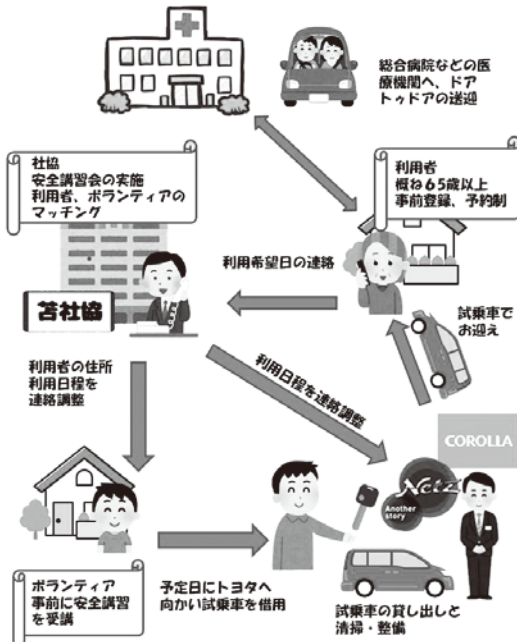
社協だよりは、赤い羽根共同募金の助成を受けて発行しています。



勇 払 移 送 事 業

始まりました!

移送サービス事業 (勇払) イメージ



利用対象住民

- 勇払にお住みの方で概ね65歳以上の身体上、公共交通機関の利用が困難な方(車の乗り降りができる方)
- 年金などの収入が年額160万円程度までの方(夫婦だと220万円)程度までの方
- その他、当会が必要と認める方

利用の流れ

事前に面談の上、当事業の利用者登録をする
 利用希望日の1週間前までに社協へ連絡
 社協がボランティアと調整し、利用者へ連絡
 ※移送範囲は勤医協苦小牧病院、苦小牧日翔病院
 程度となります

上記事業の運転ボランティアを募集しております!!

●ボランティア要件

概ね50歳以上の方で、普通(中型)自動車免許取得済の方(運転歴3年以上)
 50歳以下でも大歓迎!ぜひお問合せ下さい!

●損害・賠償保険、講習会など

事前にボランティア活動保険に加入していただきます。サービス開始前に、本会にて用意している、安全運転講習会を受講していただきます。

社協サロン開催中!

市民の方ならどなたでも参加できるサロンを、月1回市民活動センターで開催しています。お気軽にどうぞ!

【日程】

4 / 15(木) 10:00 ~ 12:00

5 / 20(木) 10:00 ~ 12:00

6 / 17(木) 10:00 ~ 12:00

【場所】

市民活動センター(若草町3-3-8)



お問い合わせ 電話: 32-7111 担当: 地域福祉課地域福祉第1係

私たちは地域福祉の推進をサポートします

DUSKIN.
喜びのタネをまこう

ダスキンの介護・福祉用具のレンタルと販売店

快適で、心地よい生活をサポートいたします。



- レンタル(ベッド、車イス、歩行器、手すり他)
- 販売(入浴用品、トイレ用品、靴他)
- 住宅改修(手すり、スロープ他)

ダスキンヘルスレント苦小牧ステーション

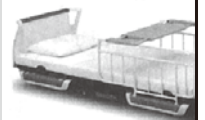
〒053-0054 苦小牧市明野新町6丁目28-12

TEL.0144-55-8428 FAX.0144-55-8484

イベントのダスキンレントオール

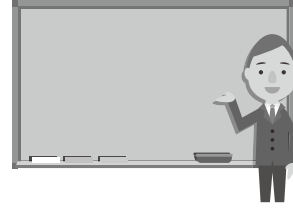
苦小牧ステーション TEL.0144-55-8336

Health
HR
Rent
ヘルスレント



出張相談 出前講座

成年後見に関すること



苫小牧市成年後見支援センターでは、成年後見制度の利用について、直接相談を受けたり説明をするために、センター職員が伺います。町内会、職場、グループの集まり等々、どこへでも伺います。

令和2年12月から開催しました市民後見人養成講座が無事に終了しました。今回、初めて土曜日の開催となり、このコロナ禍の中、18名の参加者が集まり、1月23日に修了証を受け取られました。おめでとうございます。

市民後見人養成講座を開催します。

■事前説明会

日時 令和3年7月9日(金)
13:30 ~ 15:00
会場 市民活動センター 3階 会議室1
申込 38-7291 担当:舟橋、村中

認知症高齢者や精神・知的障がいなどで判断能力が十分ではない方のために、ご本人に代わって金銭管理や身上への配慮などの支援を行うことが成年後見制度です。

市民後見人は、同じ地域に住み共に生活している地域住民の立場から後見活動を行ないます。

当センターが開催する市民後見人養成講座を修了し、センターに登録後、後見業務を担っていただきます。

市民後見人24名が活動中。後見支援員71名が登録中(令和3年2月末現在)

■養成講座のご案内

日程 令和3年8月7日、21日、28日、令和3年9月4日、11日土曜日全5回※別途実習有り
時間 9:30~17:00
会場 市民活動センター
対象 25歳以上で苫小牧市に居住している方 市民後見人として活動する意欲がある方
定員 30名(定員になり次第締切ります)
参加料 無料



申込 別紙「市民後見人養成講座受講申込書」を7月30日までに成年後見支援センターへご提出ください。申込書は成年後見支援センターにあります。苫小牧市や苫小牧市社協のホームページからダウンロードもできます。



※新型コロナウイルス感染症拡大状況等により、開催を延期または中止する場合があります。

後見支援センター

お問い合わせ

TEL 38-7291
FAX 38-7292



養成講座の受講風景

ご連絡お待ちしております。

私たちは地域福祉の推進をサポートします

売物件求む!!

土地 一戸建て 即価格提示

あなたの家・不動産査定します

watanabe ko-mu ten 株式会社 渡辺工務店 不動産事業部
0120-187-034 苫小牧市光洋町2丁目6-16
FAX0144-73-9015
北海道知事免許 照振(2)第969号 北海道宅地建物取引業協会会員

人も地球も健康に

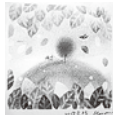
Yakult

苫小牧ヤクルト販売株式会社

〒053-0853 苫小牧市花園町1丁目2番11号
TEL (0144) 73-8960 FAX (0144) 73-8959

初めての指で描くパステル画

～パステル付き～



『絵心が無いから』という方も大丈夫!
指で描くからデッサンが不要です♪

- 【講師】 竹村真奈美 先生
- 【資格】 パステル和アート正インストラクター
(日本パステルホープアート協会)
- 【日程】 全4回 金曜日10:00～12:00
5/14・5/28・6/11・6/25
- 【定員】 15名
- 【参加費】 3,720円(受講料・材料費4回分)

ブレナンのNZ探訪

～ニュージーランドを英語で学ぶ～



英語を勉強しながらNZの文化にふれよう!
ニュージーランドの習慣・言語等を英語と日本語で
学びます★

- 【講師】 (ガルピン・ブレナン)
Galpin Brennan 先生
- 【日程】 全5回 火曜日18:30～20:00
5/11・5/25・6/8・6/22・7/6
- 【定員】 20名
- 【参加費】 無料

男性
限定

男のそば打ち(入門編)



本格手打ちそばに挑戦してみませんか?

- 【講師】 苫小牧手打ちそば愛好会
- 【日程】 全2回 金曜日9:30～12:00
6/4・6/11
- 【定員】 12名
- 【参加費】 3,000円(受講料・材料費2回分)

講座情報の申込や詳細は4月1日発行の生涯学習だよりに掲載しています
全講座託児付き(1歳以上 定員各10名要申込)
新型コロナウイルスの感染拡大の状況により中止・延期になる場合がございます

小学生親子陶芸教室

～親子でカレー皿作りに挑戦!～



夏休みの自由研究に!!
心地よい粘土に触れて 自分だけの作品を!

- 【講師】 石川 徹 先生
- 【日程】 全2回 土曜日10:00～12:00
7/17・8/7※作品のお渡しは8月14日以降(日曜日を除く)
- 【定員】 親子6組
(お子様のみでの参加はできません)
- 【参加費】 1人1,680円(受講料・材料費2回分)

お問合わせ

男女平等参画推進センター 電話 0144-32-3544

〒053-0021 苫小牧市若草町3丁目3番8号 市民活動センター 4階

HPの
アクセスはここから



facebook ホームページ

福祉人材無料職業紹介所

福祉のお仕事、はじめませんか

福祉専門

どんなお仕事…?

- ・高齢者、障がい者の介護の仕事
- ・看護、リハビリテーションの仕事
- ・保育の仕事・栄養、調理の仕事
- ・管理、事務の仕事

福祉のお仕事



はじめての
方、復職の
方などお気軽に
ご相談ください



♪福祉のお仕事なんでも相談開催中♪

苫小牧市福祉人材バンク 平日 9:00～17:00
ワークプラザ苫小牧 毎月第1・3火曜日 13:00～15:00

◆下記は予約制となります◆

ハローワーク室蘭 毎月第1金曜日 13:00～15:00
ハローワーク伊達 毎月第3金曜日 13:00～15:00
ハローワーク静内 奇数月第4金曜日 13:00～15:00
ハローワーク浦河 偶数月第4金曜日 13:00～15:00

※祝祭日は除きます。

社会福祉法人苫小牧市社会福祉協議会 苫小牧市福祉人材バンク 苫小牧市若草町3-3-8市民活動センター内 TEL0144-32-7111

私たちは地域福祉の推進をサポートします



売却不動産募集中!!!

まずはご相談ください!!

北海道知事免許胆振(6)第755号

イーセブン株式会社 苫小牧店

TEL0144-38-3131

〒053-0047 苫小牧市泉町2丁目4番5号

DESIGN
SIGN BOARD
CUTTING SEET
PRASTIC CRAFT
WOOD CRAFT
PRINT
POP

有限会社 苫小牧広告美術社

本店 苫小牧市住吉町1丁目9-16 Tel.0144-32-2763 Fax.0144-33-9344
第2工場 苫小牧市拓勇東町7丁目8-2 HP http://fukui-kanban.boj.jp/

高齢や障がい等により自力では雪かきが困難な世帯に、ボランティアがお手伝いに出向く「雪かきボランティア事業」。今年度も多くの方々のご協力のもと、大きな事故もなく無事に期間を終了いたしました。お力添えくださった皆様にも、心から感謝申し上げます。

ボランティアとしてご参加いただいた皆様のご紹介(敬称略・順不同)

- ◆トヨタ自動車北海道(株)
- ◆国策機工(株)
- ◆(株)福森工務店
- ◆(株)富士企業
- ◆新王建設(株)
- ◆東成設備(株)
- ◆(株)成友設備
- ◆興和設備(株)
- ◆楡建設(株)
- ◆(株)進興工業
- ◆大谷産業(株)
- ◆(株)日栄工業
- ◆(株)三共水道設備
- ◆朝陽工業(株)
- ◆苫小牧管工事業協同組合事務局
- ◆アルファ計画(株)
- ◆(株)胆振
- ◆(株)今川測量
- ◆(株)大久保測量
- ◆(有)小川測建コンサルタント
- ◆(株)尾崎測量設計事務所
- ◆(有)幸起測量設計
- ◆シバタ技術コンサルタンツ(株)
- ◆(株)タナカコンサルタント
- ◆(株)トータル測量設計
- ◆(有)苫小牧測量社
- ◆沼田測量設計(株)
- ◆藤田測量(株)
- ◆前田測量(株)
- ◆(株)山口技研コンサルタント
- ◆(株)北海道ソイルリサーチ
- ◆大坪建設(株)
- ◆苫重建設(株)
- ◆鴻野建設(株)
- ◆(株)五晃建設
- ◆住拓工業(株)
- ◆(株)ミヤケン
- ◆ニワ建設(株)
- ◆中原建設(株)
- ◆晋康建設(株)
- ◆(株)中島土建
- ◆(株)晴木建設
- ◆勝幸辰建設(株)
- ◆大進建設(株)
- ◆(株)清野土木
- ◆(株)渡辺工務店
- ◆北海土建工業(株)
- ◆丸彦渡辺建設(株)
- ◆岩倉建設(株)
- ◆(株)山口工業所
- ◆盛興建設(株)
- ◆(株)阿部組
- ◆川口建設工業(株)
- ◆菱中建設(株)
- ◆藤建設工業(株)
- ◆青地建設工業(株)
- ◆(株)大滝組
- ◆(株)秋村組
- ◆(株)北都重機
- ◆(株)道南レミック
- ◆(有)大宮造園土木
- ◆(株)青木造園土木
- ◆(株)壽造園土木
- ◆緑花建設(株)
- ◆王子木材緑化(株)苫小牧出張所
- ◆三浦造園(株)
- ◆(株)蔦森物産
- ◆緑豊建設(株)
- ◆(株)イワクラ 緑化造園部
- ◆(株)電気工事西川組
- ◆社会福祉法人双樹会
ケアハウス恵みの里
- ◆北海道苫小牧東高等学校
(ボランティア部・野球部・
サッカー部)
- ◆苫小牧中央高等学校
- ◆(有)電器のキムラ
- ◆(有)鎌田電器
- ◆(有)かざし電気
- ◆(株)倉下電機
- ◆(株)丸弘電化センター
- ◆(有)ジョイフルヤマダ
- ◆(有)トサオカカデン
- ◆個人登録者 46名
(R3.1月末日現在)



寒い季節のあたたかな活動



皆様ありがとうございました。

私たちは地域福祉の推進をサポートします

高い技術と誠実な仕事で社会に貢献します

建設コン◇補償コン◇測量・地質・水質調査◇計量証明

 株式会社 タナカコンサルタント

代表取締役社長 田中 雄太

本社:苫小牧市新開町2丁目1番3号 TEL0144-51-2551 FAX:0144-51-2550
〈ホームページアドレス〉<http://www.tanakaconsul.co.jp>

建築物環境衛生総合管理業務(各種清掃・空気環境測定・給排水設備・病害虫等防除・水質検査)
設備管理業務(ボイラー性能検査前整備工事・第一種圧力容器整備工事・プラント設備維持管理業務)
警備業務・人材派遣業務・サービス委託業務(緑化管理業務・除排雪作業・各種雪除業務)

 株式会社 苫小牧 E-ジェンシー

代表取締役 志田 昌紀

本社 / 苫小牧市末広町3丁目6番14号
TEL 0144-33-0268
FAX 0144-35-1162



赤い羽根共同募金運動

歳末たすけあい運動

ご協力
ありがとうございました

赤い羽根共同募金総額

7,655,411円

令和2年度に実施しました「赤い羽根共同募金運動」に、多くの皆様から温かい善意をお寄せいただきました。皆様の温かいお気持ちは、今年度に支援を必要とされる福祉団体やグループ等への活動助成、福祉施設等の機器・車両購入等に助成されるほか、災害時準備金として活用されます。

「赤い羽根共同募金運動」への皆様のご理解とご協力に、心よりお礼を申し上げます。

※助成の結果は、次号の社協だよりでご報告いたします。

募金種別	令和2年度実績額
戸別募金	4,710,414円
法人募金	1,145,000円
街頭募金	0円
職域・篤志募金	1,799,997円
共同募金合計	7,655,411円

歳末たすけあい募金総額

5,196,233円

令和2年度に実施しました「歳末たすけあい運動」に、多くの皆様から温かい善意をお寄せいただきました。皆様の温かいお気持ちは、支援を必要とされる方への義援金やお一人暮らしの高齢者の方へのおせち料理の配食等に助成されました。

「歳末たすけあい運動」への皆様のご理解とご協力に、心よりお礼を申し上げます。

助成内容	金額	助成内容	金額
要支援世帯	3,225,000円	運動推進費	450,000円
寝たきり高齢者世帯	375,000円	里親世帯	140,000円
無料理髪券 (寝たきり高齢者)	29,700円	おせち料理 (独居高齢者)	596,000円
町内会活動等助成	326,912円	合計	5,142,612円

※募金総額から助成額を差し引いた残額は、翌年度へ繰り越しいたします。

赤い羽根共同募金・歳末たすけあい募金

～法人・大口募金にご協力いただいた企業のご紹介～(順不同、敬称略)

(株)秋村組、あさひ印刷(株)、(株)アセット宮本、(株)阿部組、阿部商事(株)、(株)阿部文具、栗野建設(株)、一本松電気工事(株)、出光興産(株)、(株)出光プランテック北海道、(株)イワクラ、岩倉海陸運輸(株)、岩倉化学工業(株)、岩倉建設(株)、内海自動車工業(株)、王子工営北海道(株)、王子製紙(株)、王子不動産(株)、王木輸送(株)、(株)大滝組、(株)岡部工務店、(株)開発ストア、カクサダクリーニング(株)、川口建設工業(株)、協栄電設(株)、工藤建材工業(株)、栗林海陸輸送(株)、(株)栗林商会、鴻野建設(株)、光陽商事(株)、国策機工(株)、サニー事務器(株)、JX金属苫小牧ケミカル(株)、(有)シノムラ内装店、清水鋼鐵(株)、新王建設(株)、新酸素化学(株)、伸正建設工業(株)、(株)甚べい、(株)進和鉄工所、盛興建設(株)、(株)清野土木、(株)セルオート、第三運輸(株)、大進建設(株)、(株)タナカコンサルタント

●●●●●●●●●● 私たちは地域福祉の推進をサポートします ●●●●●●●●●●



営業品目 / 業務用放送設備・監視カメラ設備・インターホン設備・テレビ共同受信設備・電話設備

建設業許可 / 電気通信工事業・電気工事業

株式会社 古畑電機

〒053-0806 苫小牧市大成町1丁目3番18号
電話(0144)56-5550 FAX(0144)56-5562
代表取締役 松浦 聡

新千歳空港
ロングターム駐車場
New Chitose Airport Long Term Parking

無料送迎バス
運行中!!

新千歳空港から**3分!**

予約不要 24時間セキュリティ完備 1,500台以上収容可能

詳しくはWEで
〒059-1361 苫小牧市美沢164-11
TEL(0144)51-8855

ロングターム駐車場 検索

駐車料金 1日
¥630

(株)丹治秀工業、丹治林業(株)、DIC北日本ポリマ(株)、寺石商事(株)、(株)電気工事西川組、道栄荷役(株)、道路建設(株)、
 苫港サービス(株)、(株)苫小牧エネルギー公社、苫小牧王子紙業(株)、苫小牧ガス(株)、苫小牧管工事業協同組合、
 苫小牧共同酸素(株)、(株)苫小牧協和サービス、苫小牧漁業協同組合、苫小牧栗林運輸(株)、苫小牧建設協会、
 苫小牧広域森林組合、苫小牧港開発(株)、(有)苫小牧広告美術社、苫小牧コンクリート(株)、
 苫小牧CCS実証試験センター、(株)苫小牧清掃社、苫小牧倉庫(株)、苫小牧地区トラック事業協同組合、
 (有)苫小牧テント工業、苫小牧熱供給(株)、(株)苫小牧ハウジング、苫小牧埠頭(株)、苫小牧弁当仕出協同組合、
 苫小牧北倉港運(株)、苫小牧港市場、(株)苫小牧民報社、苫小牧ヤクルト販売(株)、(株)苫小牧ライスセンター、(株)とませい、
 (株)とまビルサービス、トヨタ自動車北海道(株)、長岡造園(株)、(株)中島土建、ナラサキスタックス(株)、
 錦岡福祉会錦岡保育園、(株)NIPPO、日本軽金属(株)、日本製紙(株)、日本製紙北海道サポート(株)、楡建設(株)、
 (株)花のもみじやま、菱中建設(株)、(株)藤田組、北旺運輸(株)、北洋海運(株)、北海産業(株)、北海道アルミ建材工業(株)、
 北海道宇部運送(株)、北海道運搬機(株)、北海道クリーン開発(株)、北海道石灰化工(株)、北海道曹達(株)、
 北海道電力ネットワーク(株)、北光印刷(株)、(株)ホテルニュー王子、(株)松浦組、(株)松本鐵工所、(株)マルキタ家具センター、
 マルトマ苫小牧卸売(株)、丸彦渡辺建設(株)、三浦造園(株)、(株)水堀組、(株)三星、(株)ミヤケン、(株)山口技研コンサルタント、
 (株)山口工業所、(有)山本水産、(株)ヨシダ、(株)吉本仏壇店、(株)渡辺工務店、渡部工業(株)、合田内科小児科医院、植苗病院、
 沖医院、斉藤耳鼻咽喉科医院、道央佐藤病院、苫小牧緑ヶ丘病院

～このほか、市内の町内会・自治会より戸別募金の協力をいただいております～

皆様からの寄付が社会福祉に広く役立っています

～令和2年12月から令和3年2月末までに寄せられたものです～(敬称略)

一般事業寄付金

・はんどめいどフラワー	2,467円
・宗教法人真如苑	200,000円
・ときわクラブ愛の小箱	4,371円
・明野柳町内会パークゴルフクラブめいろう会	20,000円
・ひかり幼稚園	15,704円
・ひかりの国幼稚園	50,722円
・長森正昭	10,000円
・いきいきクラブ柏木わかば会	8,350円
・阿部トミ御遺族	500,000円
・株タナカコンサルタント	58,391円
・苫小牧ふたば幼稚園	26,774円
・苫小牧聖ルカ幼稚園	32,763円
・三浦英喜	30,000円
・男女平等参画推進センターサークル協議会	25,000円

愛情銀行

・出光興産(株)北海道製油所 (株)出光ブランテック北海道 出光建設保全協力会 出光陸上輸送協力会 出光海上輸送協力会	114,332円
・認定子ども園幼稚園あいか	155,126円

物品等

・日の出三光町内会 リングブル	17.4kg
・正法寺花園女性部 拭き布	170枚
・有珠の沢緑心会社会奉仕部 リングブル ペットボトルキャップ 使用済切手	13.5kg 28.0kg 980枚
・水越会 消毒液4ℓ 薬用ハンドソープ4ℓ	8本 10本
・苫小牧仏教会 拭き布	8,406枚
・北海産業(株) リングブル 使用済切手	6.3kg 4.1kg
・スナックエバ 6回 拭き布	3,855枚

・ときわクラブ リングブル ペットボトルキャップ	6.1kg 8.1kg
・日の出三光町内会婦人部 紙おむつ 尿取パッド	86枚 224枚
・北海道コカ・コーラボトルリング(株)苫小牧事業所 飲料	1,440本
・(株)とませい ペットボトルキャップ	513.0kg
・住吉泉町内会 リングブル ペットボトルキャップ	15.0kg 74.5kg
・もえぎ町和朗会 リングブル ペットボトルキャップ	4.9kg 8.9kg
・苫小牧青色申告会女性部 拭き布	302枚
・第一生命保険(株)苫小牧営業オフィス リングブル ペットボトルキャップ タオル	3.0kg 14.6kg 300枚
・ひまわりの会 ペットボトルキャップ	17.3kg
・第八区老人クラブ リングブル	4.6kg
・いきいきクラブ柏木わかば会 リングブル ペットボトルキャップ	11.6kg 44.6kg
・苫小牧のぞみ幼稚園 リングブル ペットボトルキャップ 使用済切手	11.6kg 42.8kg 0.9kg
・星亮 リングブル	2.3kg
・金内勝彦 リングブル ペットボトルキャップ	1.2kg 3.9kg
・近海郵船(株)入船ヤード リングブル	2.3kg
・(株)マルハンマルハン苫小牧東店 リングブル ペットボトルキャップ	17.0kg 7.7kg
・沼ノ端コミュニティセンター リングブル ペットボトルキャップ	9.6kg 32.8kg
・ときわクラブ 拭き布	413枚
・北海道苫小牧工業高等学校生徒会 リングブル ペットボトルキャップ	1.2kg 37.2kg

・男女平等参画推進センターサークル協議会 リングブル ペットボトルキャップ 使用済切手	2.5kg 7.0kg 1.5kg
・苫小牧市立拓進小学校環境委員会 リングブル	100.0kg
・日新草笛クラブ リングブル ペットボトルキャップ	2.6kg 11.1kg
・一般社団法人徳寿会 リングブル	5.1kg
・リーひとみ 2回 拭き布	2,100枚

愛の小箱

・出光北海道海上輸送協力会	2,374円
・苫小牧熱供給(株)	1,647円
・(株)豊勇	7,194円
・沖医院	13,117円

車いす

・三好育美 車いす	2台
-----------	----

皆様の温かい
お気持ちに
心よりお礼を
申し上げます。



社協事務局人事

◇令和3年1月1日付異動 総務課総務係長	小野 智子
地域福祉課地域福祉第2係長	長井 陽一
くらし支援課地域支援係長	沖田 祐児
◇令和3年1月1日付異動・昇格 総務課総務係主査	田村 寿

私たちは地域福祉の推進をサポートします

・創業68年 魚屋の社長がやっている・

株式会社 中 善

刺身居酒屋	なか善本店	苫小牧市表町2丁目2-19	☎34-3434
刺身居酒屋	なか善別邸	苫小牧市館町1丁目1-5	☎33-0293
韓国酒舗	わんじゃ	苫小牧市表町2丁目3-12	☎32-8929
熟成魚と魚串	えびす鮮魚店	苫小牧市館町1丁目5-14	☎34-1001

株式会社 **セルオート** (セルオート)

株式会社 **セルオート** (セルオート)

株式会社 **セルオート** (セルオート)

ポディーコート
パソコン
タイヤ・ホイール
修理・板金塗装
えんぴつとか
etc.

〒053-0033 苫小牧市木場町3丁目12番16号
代表電話：35-7766 事務機部門：61-1212

お知らせ

令和3年度

ボランティア活動保険のご案内

ボランティア活動中のご自身のケガ、あるいは他人にケガをさせた場合や他人の物を壊した場合の賠償責任などの補償を受けることができます。

○加入できる方 ボランティア個人またはボランティアグループ、NPO法人等

○補償期間 令和3年4月1日から令和4年3月31日まで

※途中加入の場合は、加入手続きの完了日の翌日から令和4年3月31日まで

○保険料

加入プラン	基本プラン	天災・地震補償プラン
保険料(1名あたり)	350円	500円

※基本プランでは、地震・噴火・津波が起因する死傷は補償されません。

※被災地でのボランティア活動では、予測できない様々な事態が想定されます。

活動中の2次災害への備えとしても、あらかじめ天災・地震補償プランに加入いただきますと、より安心してボランティア活動に参加いただけます。

お問合せ・お申込み

ボランティアセンター

電話84-6481

○事業について

飼い主(高齢者)の入院によって、ひとりぼっちになってしまう犬・猫を一時的に預かっていただく事業になります。飼い主にも安心して治療、療養をしていただき、またペットと共に住み慣れた地域で生活を再開できるようにします。

○ボランティア内容

ペットの食事やトイレ、散歩、場合により動物病院等での治療、検査の実施を行っていただくこともあります。

※食費、通院費、ペットシート等、預かり時飼育に必要な費用は飼い主負担となります。

○応募条件

- ・満20歳以上の市内にお住いの方
- ・犬または猫の飼育経験のある方
- ・動物に愛情と責任を持っている方

○留意事項

利用者登録が必要です。当会職員が

事前面接を行います



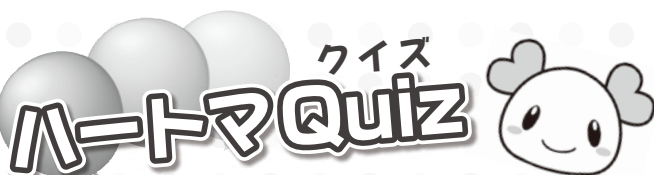
犬・猫一時預かり事業 預かりボランティア募集!

～ペットは家族であり、可愛い子ども。家族を、
子どもを不幸にしない、させないために～

地域福祉課 地域福祉第1係

TEL32-7111
FAX34-8141

(Mail)sc@tomakomai-shakyo.or.jp



問題

雪が降って積ると大変、その社協で行っている事業は? ○○○の中にはどんな文字が入りますか?

「○○○ボランティア事業」

正解者の中から抽選で5名に
図書カード1,000円分をプレゼント!

○○○には
文字が
3文字入ります。
ヒントは
社協だよりを
よく見てね!

【応募方法】

はがき、FAX、Eメールにて、①クイズの答え②感想やご意見③氏名④住所⑤年齢⑥電話番号を全て明記のうえ、「社協だよりハートマクイズ」係まで、右記の宛先にご応募ください。

締切: 令和3年4月30日必着

※当選者の発表は発送をもってかえさせていただきます。

※感想やご意見を社協だよりに匿名で掲載する場合がございます。

社協だより180号(令和3年1月)の答え「犬・猫」

合計80通のご応募をいただきました。ありがとうございました。

【編集・発行】

社会福祉法人

苫小牧市社会福祉協議会

〒053-0021 苫小牧市若草町3丁目3番8号
市民活動センター1階

・代表 Tel 32-7111・Fax 34-8141

・在宅福祉係 Tel 38-2251

・市民相談所 Tel 33-2345

・ボランティアセンター Tel 84-6481

・成年後見支援センター Tel 38-7291

・男女平等参画推進センター Tel 32-3544

・ホームページ <http://www.tomakomai-shakyo.or.jp>
・Eメール info00@tomakomai-shakyo.or.jp

●団体事務局

- ・苫小牧市共同募金委員会
- ・苫小牧市老人クラブ連合会
- ・苫小牧市遺族会

