



らうす

# 社協だより

発行／社会福祉法人 羅臼町社会福祉協議会

〒086-1823 北海道目梨郡羅臼町栄町8番地1 Tel 0153-87-3243 Fax 0153-87-3256

E-mail r-shakyo@guitar.ocn.ne.jp ホームページ <http://www.rausushakyo.com/>

## いきいきサロン 5年ぶりの日帰りバスツアー



6月19日（水）サロンの参加者（47名）と清里町に行きました。

観光スポットの「焼酎醸造所」や「情報交流施設きよ～る」をまわり、お昼は、「ホテル緑清荘」で食事をとり、久しぶりに会う友人とおしゃべりしながらゆっくり過ごされていました。

このサロンのツアーはコロナ禍で5年ぶりの開催でしたので、参加者からは「みんなと一緒に旅行は楽しいね」「また来年も行きたいね」と、とても楽しんでいただいた様子でした。

# 令和5年度 事業報告と決算報告

本会理事会 5月31日、定時評議員会 6月14日において令和5年度の事業報告と決算が承認されました。主な事業と決算状況についてご報告致します。

## 事業報告

### 1. 法人運営事業

理事会 年4回 評議員会 年3回  
監査 年4回 正副会長会議 3回 部会 2回  
各種研修会への参加、会員制度の強化

### 2. 広報啓発事業

社協だよりの発行 年4回 町内各事業所10カ所配架  
ホームページ更新  
顕彰事業の実施（受賞者2名）

### 3. 福祉推進事業

敬老会米寿者祝品贈呈  
クリスマス幼稚園訪問 2カ所



クリスマス幼稚園訪問

障がい者調理体験、障がい児者ふれあい交流会の実施  
福祉団体事業の援助（共同募金委員会・老人クラブ連合会・身体障がい者福祉協会・遺族会・手をつなぐ親の会）

### 4. 地域活動推進事業

炊き出し訓練、災害ボランティア講演会を実施



炊き出し訓練

小地域福祉活動3町内に助成  
町内子育て支援事業所クリスマス訪問を実施（3カ所）  
入学祝品贈呈事業の実施（町内小学校）  
福祉団体への助成 各種団体7団体に助成  
地域サロンを開設

### 5. ボランティアセンター事業

第4回福祉のつどいを開催  
出前講座の実施（羅臼小学校）  
ボランティア協力校に助成（羅臼小学校）



福祉のつどい

出前講座 車いす体験

### 6. 愛情銀行運営事業

愛情銀行の運営  
金銭預託 5件 270,000円  
物品預託 47件 町内介護施設、学校へ配分

### 7. 相談事業

通常相談 取扱件数8件  
緊急生活支援資金 貸付5件  
日常生活自立支援事業 利用1件

### 8. 生活福祉資金貸付事業

特例貸付償還援助指導実施 相談支援体制の整備

### 9. 訪問介護事業

介護保険法による訪問介護（予防含）サービス提供  
社協独自（有償ボランティア 福祉有償運送サービスを含む）サービス提供  
介護職員資質向上研修会の実施、会議参加

### 10. 居宅介護サービス事業

障害者総合支援法による居宅介護サービスの提供

### 11. 居宅介護支援事業

介護保険法によるケアマネジメントの実施  
介護支援専門員研修等に参加

### 12. 高齢者介護予防事業

いきいきサロン事業の実施 36回 延べ数 606名



いきいきサロン

電話サービス事業の実施

稼働日数平日264日 利用者8名

生活支援コーディネーター事業 地域ケア個別会議参加

### 13. 就労継続支援事業

障害者総合支援法による就労継続支援B型サービスの提供（利用者9.2名）

生活支援、作業支援、工賃支給の支給

職員の資質向上研修会実施

啓発活動 インスタグラム開設

道の駅玄関前イベント広場にて出店

とっどる感謝祭を実施

### 14. 障がい者地域生活支援事業

地域活動支援センター事業の運営

利用者2名 延べ利用者数 240件

創作的活動、菜園等の生産活動、地域交流を実施

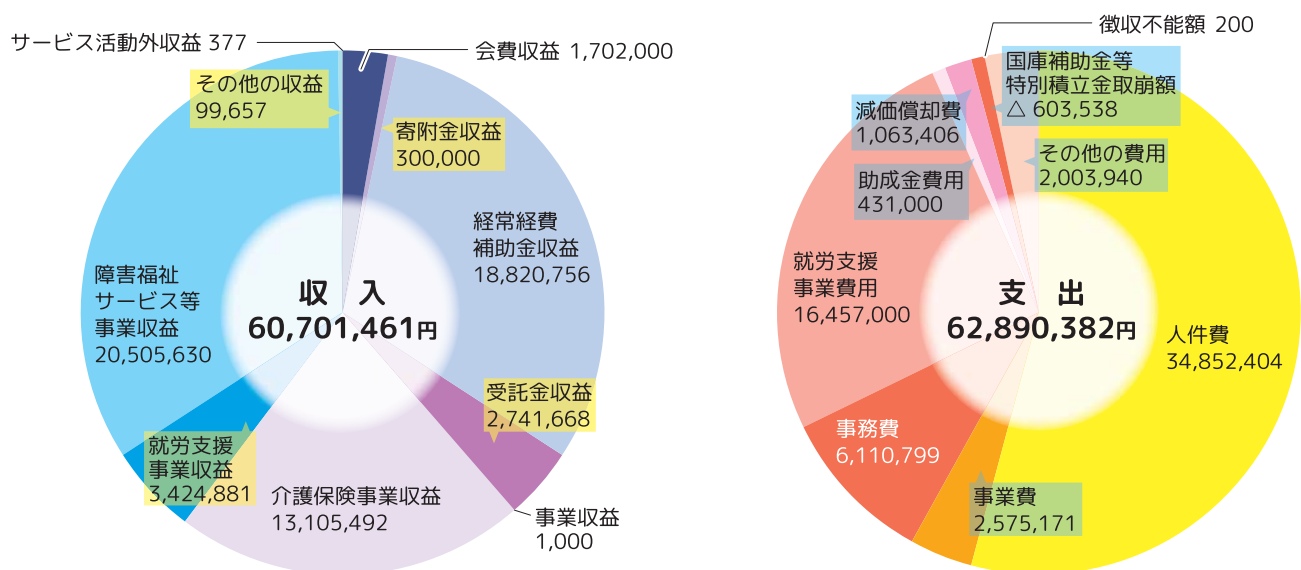
移動支援事業の実施

利用者7名 延べ利用回数44件



# 決算報告

社協の決算は社会福祉法人会計基準に基づき「資金収支計算書」「事業活動収支計算書」「貸借対照表」の財務諸表に加え、附属明細書と財産目録を作成していますが、今回は紙面上の都合により「事業活動計算書」の収益・費用を構成グラフにより掲載します。



## 第5回福祉のつどい開催のお知らせ!!

と き：令和6年9月1日(日) 10:00~13:00

と ころ：羅臼町民体育館(らうすぽ)・駐車場



今年は「福祉を知ろう」をテーマに、福祉体験を行います。福祉団体の活動紹介、福祉団体等による模擬店・ゲームコーナーなど子供たちが楽しめるよう企画しております。

駐車場では、とっどるや羅臼高校創作プロジェクトによる出店、ビンゴ大会も予定しており、どなたでも楽しめる「福祉のつどい」となっておりますので、是非ご来場下さい。

※上靴をご持参下さい。

### ふくしの情報

## 生活困窮者等に対する安心サポート事業 開始しました

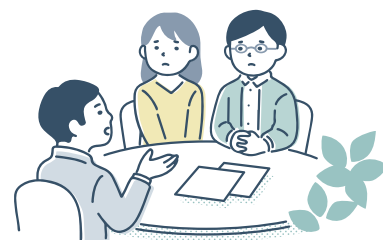
制度の狭間で様々な課題を抱える方に対して関係機関と連携して相談支援、経済的援助などにより生活困窮者の自立に繋げていくことを目的に実施いたします。(実施主体は北海道社会福祉協議会になります)

#### ■対象者

- ・生計が困難で食材や光熱費、生活に必要な日用品の費用負担が困難な方
- ・医療費や福祉サービスに要する費用負担が困難な方

#### ■経済的援助の支援期間と支援限度総額

初回給付から1ヶ月(31日間)以内とし、支援限度額は30,000円になります。



お問い合わせ先

羅臼町社会福祉協議会 地域福祉係 87-3243

## 小地域ネットワーク推進事業 ～炊き出し訓練～



5月19日(日)岬町町内会を対象に旧知円別小中学校で炊き出し訓練を開催しました。

岬町では毎年行っていることもあり、役割分担がされていて手際よく進めていました。

また、参加者と避難所に備蓄されている段ボールベッドや室内型避難用テントの組み立て方法を確認し普段から防災グッズを備蓄しておくこと、避難経路を確保しておくことの重要性を学んでいただき、災害に対する意識と町内会による連携を再認識して頂きました。

## 羅臼町老人クラブ連合会 パークゴルフ大会を開催



6月27日(木)町営パークゴルフ場において、老人クラブパークゴルフ大会を開催しました。

心地よい天候の中、参加者12名が個人戦で競うとともに親睦を深めていました。

## 地域サロンよりお知らせ!

高齢者等のバス待合所や買い物帰りの休憩場所として開館している「地域サロン」に、この度エアコンを設置しました。涼しい場所となりましたので気軽にお立ち寄りください。

開館：月曜日～金曜日(平日)

時間：11:00～13:00

場所：中村美容室貸店舗(富士見町)

※毎週水曜日、焼き芋販売、野菜販売(夏季限定)

## 一般寄附 ～ありがとうございます～

○福祉のために  
株式会社 マルナカ 様



## 愛情銀行をご利用下さい

愛情銀行では、お祝い等の一部を愛情銀行に寄付していただき、ハガキによるお返しでお礼としております。ハガキは、全快祝・病気見舞い・入学祝・進学祝・香典返しなど寄付に沿ったハガキをご用意しております。希望者には宛名印刷もいたしますのでご利用下さい。

令和6年5月10日～7月9日まで

海浜町 吉田 仁 様  
 礼文町 伊藤 江子 様  
 共栄町共寿会 様  
 知昭寿会 様  
 栄町高台町内会 様  
 知昭町女性部 様  
 富士見町女性部 様  
 松法町女性部 様  
 漁協女性部中央支部 様  
 みずほ薬局 様

愛情銀行へ  
まごころ  
ありがとうございます

皆様の厚志に対し深く感謝申し上げます。

〈物品のご寄附〉

○リングプル・使用済み切手・タオル等

